

Сәулет, қала құрылысы және құрылыс саласындағы
мемлекеттік нормативтер
ІРІЛЕНДІРІЛГЕН СМЕТАЛЫҚ НОРМАТИВТЕР

Государственные нормативы в области архитектуры,
градостроительства и строительства
УКРУПНЕННЫЕ СМЕТНЫЕ НОРМАТИВЫ

**ӨНДІРІСТІК ЕМЕС МАҚСАТТАҒЫ ОБЪЕКТІЛЕРДІҢ
КОНСТРУКТИВТЕРІ МЕН ЖҰМЫСТАРЫНЫҢ
ТҮРЛЕРІНІҢ СМЕТАЛЫҚ ҚҰНЫНЫҢ
ІРІЛЕНДІРІЛГЕН КӨРСЕТКІШТЕРІНІҢ
ЖИНАҚТАРЫ**

11-жинақ Басқа конструкциялар

**СБОРНИКИ УКРУПНЕННЫХ ПОКАЗАТЕЛЕЙ
СМЕТНОЙ СТОИМОСТИ КОНСТРУКТИВОВ И ВИДОВ
РАБОТ ОБЪЕКТОВ НЕПРОИЗВОДСТВЕННОГО
НАЗНАЧЕНИЯ**

**Сборник 11 Прочие конструкции непроизводственного
назначения**

**ҚР ІСН 8.02-03-2021
УСН РК 8.02-03-2021**

**Ресми басылым
Издание официальное**

**Қазақстан Республикасы Индустрия және инфрақұрылымдық даму
министрлігі Құрылыс және тұрғын үй-коммуналдық шаруашылық
істері комитеті**

**Комитет по делам строительства и жилищно-коммунального
хозяйства Министерства индустрии и инфраструктурного развития
Республики Казахстан**

Нур-Султан 2021

**Сәулет, қала құрылысы және құрылыс саласындағы
мемлекеттік нормативтер
ІРІЛЕНДІРІЛГЕН СМЕТАЛЫҚ НОРМАТИВТЕР**

**Государственные нормативы в области архитектуры,
градостроительства и строительства
УКРУПНЕННЫЕ СМЕТНЫЕ НОРМАТИВЫ**

ӨНДІРІСТІК ЕМЕС МАҚСАТТАҒЫ ОБЪЕКТІЛЕРДІҢ КОНСТРУКТИВТЕРІ МЕН ЖҰМЫСТАРЫНЫҢ ТҮРЛЕРІНІҢ СМЕТАЛЫҚ ҚҰНЫНЫҢ ІРІЛЕНДІРІЛГЕН КӨРСЕТКІШТЕРІНІҢ ЖИНАҚТАРЫ

11-жинақ Басқа конструкциялар

СБОРНИКИ УКРУПНЕННЫХ ПОКАЗАТЕЛЕЙ СМЕТНОЙ СТОИМОСТИ КОНСТРУКТИВОВ И ВИДОВ РАБОТ ОБЪЕКТОВ НЕПРОИЗВОДСТВЕННОГО НАЗНАЧЕНИЯ

**Сборник 11 Прочие конструкции непроизводственного
назначения**

**ҚР ІСН 8.02-03-2021
УСН РК 8.02-03-2021**

**Ресми басылым
Издание официальное**

**Қазақстан Республикасы Индустрия және инфрақұрылымдық даму
министрлігі Құрылыс және тұрғын үй-коммуналдық шаруашылық істері
комитеті**

**Комитет по делам строительства и жилищно-коммунального хозяйства
Министерства индустрии и инфраструктурного развития
Республики Казахстан**

Нур-Султан 2021

Алғы сөз

1 ӘЗІРЛЕГЕН	«ҚазҚСҒЗИ» АҚ
2 ҰСЫНҒАН	Қазақстан Республикасының индустрия және инфрақұрылымдық даму министрлігі (ҚР ИИДМ) Құрылыс және тұрғын үй коммуналдық шаруашылық (ТКШ) істері комитетінің Құрылыстағы сметалық нормалар басқармасы
3 ҚАБЫЛДАНҒАН ЖӘНЕ	ҚР ИИДМ Құрылыс және ТКШ істері комитетінің 02.11.2021 жылғы № 170-нқ бұйрығымен
ҚОЛДАНЫСҚА ЕНГІЗІЛГЕН МЕРЗІМІ	01.01.2022 жылдан бастап

Осы мемлекеттік нормативті ҚР сәулет, қала құрылысы және құрылыс істері жөніндегі Уәкілетті мемлекеттік органының рұқсатынсыз ресми басылым ретінде толық немесе ішінара басуға, көбейтуге және таратуға болмайды.

Предисловие

1 РАЗРАБОТАН	АО «КазНИИСА»
2 ПРЕДСТАВЛЕН	Управлением сметных норм в строительстве Комитета по делам строительства и жилищно-коммунального хозяйства (ЖКХ) Министерства индустрии и инфраструктурного развития Республики Казахстан (МИИР РК)
3 ПРИНЯТ И	Приказом Комитета по делам строительства и ЖКХ МИИР РК от 02.11.2021 года № 170-нқ
ВВЕДЕН В ДЕЙСТВИЕ	с 01.01.2022 года

Настоящий государственный норматив не может быть полностью или частично воспроизведен, тиражирован и распространен в качестве официального издания без разрешения Уполномоченного государственного органа по делам архитектуры, градостроительства и строительства РК.

Мазмұны

Жалпы бөлім	1
Техникалық бөлім.....	3
1-бөлім Өзге конструкциялар	5
1-кіші бөлім Кіреберіс, кіру жолдары, кіру топтары.....	5
1-топ Шығаберіс	5
8721-0101-01 кіші топ - Шығаберіс	5
8721-0101-0101 -кестесі- Шығаберіс, КР-1 түр	5
8721-0101-0102-кестесі - Шығаберіс, КР-2-түр	7
8721-0101-0103-кестесі - Шығаберіс, КР-3 түр	9
8721-0101-0104 -кестесі- Шығаберіс, КР-4 түр	10
8721-0101-0105 – кестесі - Шығаберіс, КР-5 түр.....	12
8721-0101-0106 – кестесі - Шығаберіс, КР-6 түр.....	13
8721-0101-02 кіші топ – Сырғыма баспалдақты шығаберіс.....	15
8721-0101-0201-кестесі- Сырғыма баспалдақты шығаберіс, КРП-1 түр.....	15
8721-0101-0202-кестесі – Сырғыма баспалдақты шығаберіс, КРП-2 түр	17
8721-0101-0203-кестесі – Сырғыма баспалдақты шығаберіс, КРП-3 түр	19
8721-0101-0204-кестесі – Сырғыма баспалдақты шығаберіс, КРП-4 түр	21
8721-0101-0205-кестесі – Сырғыма баспалдақты шығаберіс, КРП-5 түр	23
8721-0101-0206-кестесі – Сырғыма баспалдақты шығаберіс, КРП-6 түр	25
8721-0101-0207 - кестесі – Сырғыма баспалдақты шығаберіс, КРП-7 түр	27
2-топ Кіру топтары.....	28
8721-0102-01 кіші топ – Кіру топтары	28
8721-0102-0101-кестесі – Сырғыма баспалдақпен кіру тобы, ВГ-1 түр.....	28
8721-0102-0102-кестесі – Сырғыма баспалдақпен кіреберіс топ, ВГ-2 түр.....	30
8721-0102-0103-кестесі – Сырғыма баспалдақпен кіру тобы, ВГ-3 түр.....	32
8721-0102-0104-кестесі – Сырғыма баспалдақпен кіру тобы, ВГ-4 түр.....	34
3-топ Жертөлеге кіру	36
8721-0103-01 кіші топ- Жертөлеге кіру	36
8721-0103-0101-кестесі – Жертөлөеге кіру, ВхП-1 түр.....	36
8721-0103-0102-кестесі – Жертөлеге кіру, ВхП-2 түр.....	38
8721-0103-0103 -кестесі- Жертөлеге кіру, ВхП-3 түр	40
8721-0103-0104-кестесі – Жертөлеге кіру, ВхП-4 түр.....	42
2-кіші бөлім Төсеніш	43
1-топ Бетон төсеніш	43
8721-0201-01 кіші топ – Қиыршықтас негізді бетон төсеніш.....	43
8721-0201-0101-кестесі - В 7,5 класты бетоннан жасалған	43

8721-0201-02 кіші топ- Қиыршықтасты төсейтін қабат бетінде бетон төсеніш	45
8721-0201-0201-кестесі - В15 класты бетоннан жасалған	45
2-топ Асфальтобетон төсеніш.....	46
8721-0202-01 кіші топ – Бетон төсейтін қабат бойынша афальтобетон төсеніш	46
8721-0202-0101 –кестесі – Қалыңдығы 3 см ұсақ түйіршікті асфальтобетон қоспадан жасалған	46
3-кіші бөлім Желдеткіш шахталар	48
1-топ Газ блоктардан жасалған желдеткіш шахталар	48
8721-0301-01 кіші топ – Мырышталған болаттан жасалған ауа үрлейтін газ блоктарынан желдету шахтасы.....	48
8721-0301-0101-кестесі – Өлшемі 1 100 x 750 x 25 250 (h).....	48
8721-0301-0102-кестесі - Өлшемі 1 500 x 750 x 25 250 (h)	50
8721-0301-0103-кестесі - Өлшемі 900 x 750 x 25 250 (h)	52
2-топ Кірпіштен жасалған желдеткіш шахталар	54
8721-0302-01 кіші топ – Силикат кірпіштен жасалған желдеткіш шахта	54
8721-0302-0101 –кестесі – Өлшемі 1 605 x 400 x 30 000(h).....	54
4 кіші бөлім Науа мен жанасшұңқыр.....	56
1-топ Науа	56
8721-0401-01 кіші топ – Бетон науа	56
8721-0401-0101 кестесі - Түр 1 (250x500).....	56
2-топ Жанасшұңқыр	57
8721-0402-01 кіші топ – Бетон жанасшұңқыр	57
8721-0402-0101-кестесі - Түр 1 (500x500x800)	57
8721-0402-0102-кестесі - Түр 2 (900x800x300)	58
1 Қосымша	60

ІРІЛЕНДІРІЛГЕН СМЕТАЛЫҚ НОРМАТИВТЕР

**ӨНДІРІСТІК ЕМЕС МАҚСАТТАҒЫ ОБЪЕКТИЛЕРДІҢ КОНСТРУКТИВТЕРІ МЕН ЖҰМЫСТАРЫНЫҢ
ТҮРЛЕРІНІҢ СМЕТАЛЫҚ ҚҰНЫНЫҢ ІРІЛЕНДІРІЛГЕН КӨРСЕТКІШТЕРІНІҢ ЖИНАҚТАРЫ****Басқа конструкциялар****СБОРНИКИ УКРУПНЕННЫХ ПОКАЗАТЕЛЕЙ СМЕТНОЙ СТОИМОСТИ КОНСТРУКТИВОВ И ВИДОВ РАБОТ
ОБЪЕКТОВ НЕПРОИЗВОДСТВЕННОГО НАЗНАЧЕНИЯ****Прочие конструкции производственного назначения**

Енгізу күні 2022-01-01

Жалпы бөлім

1 «Өндірістік емес ғимараттар үшін өзге конструкциялар» конструктивтер және жұмыс түрлерінің сметалық құнының ірілендірілген көрсеткіштерінің жинағы «Өзге конструкциялар» атты бөліммен берілген.

2 Құрыстырымдар мен жұмыс түрлерінің сметалық құнының ірі көрсеткіштері жинағы (бұдан әрі – ҚЖТ СҚІК) мемлекеттік инвестициялар мен квазимемлекеттік сектор субъектілерінің қаражаты есебінен құрылысқа енгізілетін нысандар бойынша жобалау (жобалау-сметалық) құжаттамаларды әзірлеу кезінде құрылыстың есептелген және сметалық құнын анықтау кезінде қолданылады.

Қаржыландырудың басқа да көздері есебінен енгізілетін нысандар бойынша ҚЖТ СҚІК ұсынымдық сипатқа ие.

3 ҚЖТ СҚІК жобалық шешімдер құнын талдау және жобалау құжаттамасын әзірлеу кезінде оңтайлы шешімдерді таңдауға; жобалау құжаттамасының сметалық бөлімінің құрамында құрылыс өнімдерінің сметалық және есептелген құнын оперативті анықтауға арналған.

4 ҚЖТ СҚІК негізіне типтік жобалау-сметалық құжаттамасы немесе оң сараптама қорытындысына ие жобалау-сметалық құжаттамасы салынған ресурстық-технологиялық модельдер негізінде әзірленген.

5 ҚЖТ СҚІК Қазақстан Республикасының 17 өңірі үшін анықталады және жыл сайын Жинақ түрінде шығарылады.

6 ҚЖТ СҚІК өзімен ағымдағы бағалардың тиісті деңгейінде белгіленген өлшем бірлігіне (өлшеуіш) есептелген күрделі құрылыс немесе жұмыс түрінің нысанының жеке құрастырымдық элементін тұрғызу үшін қажетті және жеткілікті ақша қаражатының көлемін білдіреді.

7 ҚЖТ СҚІК сыртқы факторлармен қиындатылмаған қалыпты жағдайда жеке құрастырымдық элементтерді салу (жұмыстар орындау) кезінде негізгі, көмекші және ілеспе жұмыстарды орындауға арналған барлық шығындарды ескереді.

8 ҚЖТ СҚІК шығындардың мына түрлерін ескереді:

Ресми басылым

- 1) жиынтық қорытынды беретін тікелей шығындар;
 - жұмыскер құрылысшылардың еңбегін төлеу құны;
 - құрылыс машиналары мен тетіктерін пайдалану құны, оның ішінде машинистер еңбегін төлеу;
 - көлік және дайындау-қойма шығындарын қоса құрылыс материалдары, бұйымдар мен құрастырымдар құны.
- 2) жабдық үшін шығындар;

9 Сонымен қатар ҚЖТ кестелері, олардың шығынын келтіре отырып немесе онсыз сметалық құнның ірілендірілген көрсеткішінде ескерілмеген негізгі материалдық ресурстардың тізбесін қамтуы мүмкін. Үстеме шығындар мен сметалық табыс қосымша құрылыста үстеме шығындар мен сметалық табыс шамаларын анықтайтын нормативтік құжаттамаға сәйкес ескеріледі. Үстеме шығындар нормалары ҚЖТ үшін қарастырылған құрылыс жұмыстарының негізгі түріне байланысты белгіленеді. Әр бөлімнің техникалық бөлігінде ҚЖТ СҚІК үшін үстеме шығындар нормаларының көлемі туралы ақпарат келтіріледі.

10 Сонымен қатар ҚЖТ СҚІК кестелері, олардың шығысын келтіре отырып немесе онсыз сметалық құнның ірілендірілген көрсеткішінде ескерілмеген негізгі материалдық ресурстардың тізбесін қамтуы мүмкін. Бұл ресурстар үшін қажет шығындарды сметалық құнының ірілендірілген көрсеткіштерге қосымша анықталады. Көрсетілген ресурстарды олардың шығыстарын өзгертпей, жобалық деректерге сәйкес өзге маркалары, кластары, өлшемдері және басқа да сипаттамалары бар ұқсас материалдарға, бұйымдар мен конструкцияларға ауыстыруға жол беріледі. Негізгі материалдық ресурстардың шығысы мен құнын айқындау жөніндегі барлық қажетті мәліметтер осы жинақтың әрбір бөлімінің техникалық бөлімінде келтіріледі.

11 Үстеме шығыстар мен сметалық пайда үстеме шығыстар мен құрылыстағы сметалық пайда мөлшерін айқындау жөніндегі нормативтік құжатқа сәйкес есептелген.

12 ҚЖТ СҚІК ескерілген шығын көрсеткіштері Жинақтың қолданылу мерзімі бойына құрылыс құнын анықтау кезінде түзетілмейді.

13 ҚЖТ СҚІК қолданған жағдайда жеке сметалық есептеулердің сметалық құжаттаманың түсіндірме жазбасының құрамында оларды қолдану туралы мәліметтер келтіріледі.

14 Құрылыс ұйымының жобасымен негізделген жұмыстарды жүргізудің күрделі шарттары болған жағдайда Құрылыс жұмыстарына арналған ресурстар шығынының элементті сметалық нормаларының жинағын қолдану бойынша жалпы ережелермен (ЭСН РК 8.04-01-2015) және Жабдықты құрастыруға арналған ресурстардың жұмсалы шығынының элементті сметалық нормалары жинағын қолдану бойынша жалпы ережелерге (ЭСН РК 8.04-02-2015) сәйкес түзету коэффициенттері қолданылады. ҚЖТ СҚІК пайдалану кезінде машиналарға қызмет көрсететін жұмыскерлер еңбегіне шығындарды қоса машиналарды пайдалану уақытына, еңбек жұмсалуды нормаларына жалпы ережелерде қарастырылған түзету коэффициенттері сәйкес құрылыс машиналарын пайдалану құнына негізгі жұмыскерлер еңбекақысына қолданылады (машиналар мен тетіктерді басқару мен қызмет көрсетумен айналысатын жұмыскерлер еңбекақысын қоса).

15 ҚЖТ СҚІК еңбек шығындарының көрсеткіштері осы жинақтың 1-қосымшасында келтірілген.

16 ҚЖТ СҚІК теңгеде берілген.

17 ҚЖТ СҚІК қосылған құн салығы ескерілмейді.

Техникалық бөлім

1 1 «Өзге конструкциялар» бөлімі мынадай ҚЖТ СҚІК кіші бөлімдері мен топтарынан тұрады:

1-кіші бөлім Кіреберіс, кіру, кіру топтары

- 1-топ Кіреберіс;
- 2-топ Кіру топтары;
- 3-топ Жертөлеге кіру.

2-Кіші бөлім Төсеніш

- 1-топ Бетон төсеніш;
- 2-топ Асфальтобетон төсеніш.

3-кіші бөлім Желдету шахталар

- 1-топ Газбетон блоктардан қаланған желдету шахталар;
- 2-топ Кірпіштен қаланған желдету шахталар.

4-кіші бөлім Науалар мен жанасшұңқырлар

- 1-топ Науа;
- 2-топ Жанасшұңқыр.

2 Бөлімде мынадай өлшегіштер түрлері қабылданған:

- дана – 1 кіші бөлімнің 1-3 тобы үшін; 3 кіші бөлімнің 1-2 тобы үшін; 4 кіші бөлімнің 2 тобы үшін;
- м2 – 2 кіші бөлімнің 1-2 тобы үшін;
- м – 4 кіші бөлімнің 1 тобы үшін.

3 Әр ірілендірілген құн көрсеткішіне жұмыстардың қысқаша сипаттамасы, ірілендірілген жұмыс құрамы, графикалық кескіні келтіріледі.

4 Үстеме шығындардың нормалар өлшемдері Құрылыстағы үстеме шығындар мен сметалық табыс шамасын анықтау бойынша нормативтік құжатқа сәйкес ҮШН нормативінің шифрі бойынша қабылданады. 1-кестеде келтірілген ҮШН шифрі кіші бөлімнің барлық нормаларына қолданылады.

1-кесте

№р/с	Кіші бөлім шифрі	ҮШН норматив шифрі
1	8721-0101-0101÷0106; 8721-0101-0201÷0207; 8721-0102-0101÷0104; 8721-0103-0101÷0104; 8721-0201-0101; 8721-0201-0201; 8721-0202-0101; 8721-0401-0101; 8721-0402-0101÷0102	ҮШН -1106
2	8721-0301-0101÷0103; 8721-0302-0101	ҮШН -1108

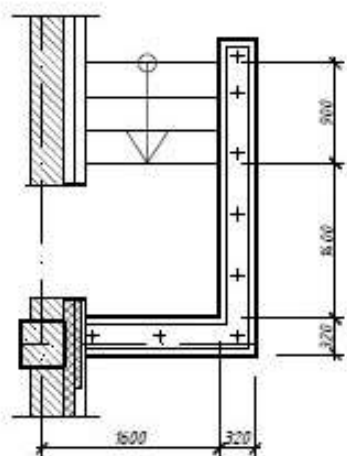
1-бөлім Өзге конструкциялар

1-кіші бөлім Кіреберіс, кіру жолдары, кіру топтары

1-топ Шығаберіс

8721-0101-01 кіші топ - Шығаберіс

8721-0101-0101 -кестесі- Шығаберіс, КР-1 түрі



Сипаттама:

Темірбетон шығаберіс; $S=3,6$ м²; 3 баспалдақтар; бетонды білікшеден пішіндік еден жабыны; қабырғалары темірбетон; қорғаныс металл қоршау; пішінделген беттен жасалған қалқанша

Жұмыс құрамы:

1. Іргетастың қиыршықтасты негізін төсеу. 2. Бетон дайындаманы орнату. 3. Темірбетон қабырғалар орнату. 4. Білікшеден жабын жасау. 5. Қыш гранит плиталардан құрылыс жағдайында балшық дайындаумен құрғақ қоспалардан балшықта жабын орнату. 6. Лоджия плиталарын орнату. 7. Төбелік жабынды құрастыру. 8. Қабырғалардан 5 см қашықтықта ағш біліктерден қабырғалардың акустикалық құрастырымдарының қаңқаларын орнату. 9. Қорғаныс қоршаулар құрастыру. 10. Бояу.

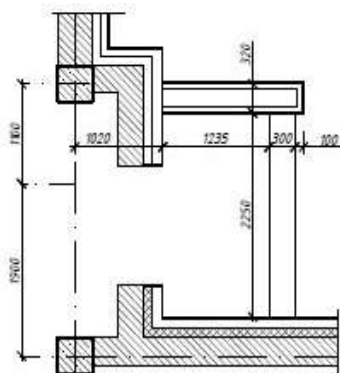
Өлшеуіш: дана

Аймақтар	Құрылысшы-жұмысшылардың еңбекақысы	Машиналарды пайдалану	Машинистердің еңбекақысы (Машиналарды пайдалану құрамында)	Материалдар	Тікелей шығындар (2,3,5 гр. қосындысы)	Жабдықтар	Құн көрсеткіші (6,7 гр. қосындысы)
1	2	3	4	5	6	7	8
01 Нұр-Сұлтан қаласы	91 388	13 057	4 781	413 383	517 828	-	517 828
02 Алматы қаласы	87 018	12 866	4 610	405 736	505 620	-	505 620
03 Ақмола облысы	79 565	12 341	3 983	416 394	508 300	-	508 300
04 Ақтөбе облысы	74 115	12 057	3 785	410 180	496 352	-	496 352
05 Алматы облысы	81 278	12 543	4 197	409 250	503 071	-	503 071
06 Атырау облысы	79 231	12 352	4 076	439 678	531 261	-	531 261
07 Батыс-Қазақстан облысы	73 888	12 019	3 751	425 948	511 855	-	511 855
08 Жамбыл облысы	74 447	12 137	3 834	405 067	491 651	-	491 651
09 Қарағанды облысы	77 520	12 325	3 942	406 325	496 170	-	496 170
10 Қостанай облысы	77 694	12 326	3 867	411 452	501 472	-	501 472
11 Қызылорда облысы	76 319	12 079	3 859	415 469	503 867	-	503 867
12 Маңғыстау облысы	94 156	13 222	4 966	416 839	524 217	-	524 217
13 Түркістан облысы	77 772	12 451	4 048	404 295	494 518	-	494 518
14 Павлодар облысы	77 520	11 932	3 694	412 924	502 376	-	502 376
15 Солтүстік-Қазақстан облысы	77 454	12 140	3 877	421 570	511 164	-	511 164
16 Шығыс-Қазақстан облысы	82 623	12 408	4 177	416 391	511 422	-	511 422
17 Шымкент қаласы	75 490	12 268	3 864	410 454	498 212	-	498 212

Кесте 8721-0101-0101.1 - Нормада есепке алынбаған негізгі материалдық ресурстар

Ресурс коды	Материал атауы	Өлшем бірлігі	Норма шығыны
231-201-0310	Граниттен жасалған жамылғы тақтай МЕМСТ 23342-2012 кесіліп термоөңделген, ұзындығы 500 мм - ден 1500 мм дейін, биіктігі 200 мм - ден 500 мм дейін, қалыңдығы 30 мм	м2	1,3056
255-102-0602	Пішінделген түрлі-түсті бетонды тақта, қалыңдығы 40 мм МЕМСТ 17608-2017	м2	3,6

8721-0101-0102-кестесі - Шығаберіс, КР-2 түрі

Сипаттама:

Темірбетон шығаберіс; S=6,0 м2; 1 баспалдақ; білікшеден пішіндік еден жабыны; қабырғалары темірбетон; пішінделген беттен жасалған қалқанша

Жұмыс құрамы:

1. Іргетастың қиыршықтасты негізін төсеу. 2. Бетон дайындаманы орнату. 3. Темірбетон қабырғалар орнату. 4. Төсеме қабаттар мен бетондар арқаулау. 5 Жіктерді толтырумен цемент балшықта білікшеден жабындар төсеу. 6. Қыш гранит плиталардан құрылыс жағдайында балшық дайындаумен құрғақ қоспалардан балшықта жабын орнату. 7. Лоджия плиталарын орнату. 8. Ғимараттың төбелік жабынын құрастыру. 9. Қабырғалардан 5 см қашықтықта ағаш біліктерден қабырғалардың акустикалық құрастырымдарының қаңқаларын орнату.

Өлшеуіш: дана

Аймақтар	Құрылысшы-жұмысшылардың еңбекақысы	Машиналарды пайдалану	Машинистердің еңбекақысы (Машиналарды пайдалану құрамында)	Материалдар	Тікелей шығындар (2,3,5 гр. қосындысы)	Жабдықтар	Құн көрсеткіші (6,7 гр. қосындысы)
1	2	3	4	5	6	7	8
01 Нұр-Сұлтан қаласы	65 945	11 692	4 365	421 808	499 445	-	499 445
02 Алматы қаласы	62 789	11 525	4 209	408 015	482 329	-	482 329

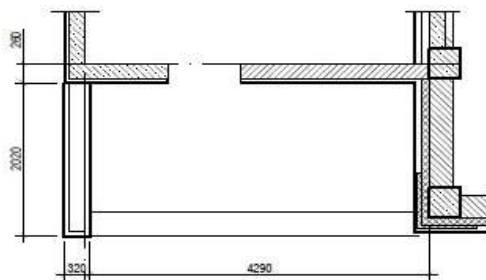
8721-0101-0102 кестенің соңы

Аймақтар	Құрылысшы-жұмысшылардың еңбекақысы	Машиналарды пайдалану	Машинистердің еңбекақысы (Машиналарды пайдалану құрамында)	Материалдар	Тікелей шығындар (2,3,5 гр. қосындысы)	Жабдықтар	Құн көрсеткіші (6,7 гр. қосындысы)
03 Ақмола облысы	57 411	11 021	3 637	426 735	495 167	-	495 167
04 Ақтөбе облысы	53 475	10 773	3 456	416 856	481 104	-	481 104
05 Алматы облысы	58 646	11 194	3 832	414 962	484 802	-	484 802
06 Атырау облысы	57 164	11 032	3 722	468 661	536 857	-	536 857
07 Батыс-Қазақстан облысы	53 310	10 723	3 425	446 296	510 329	-	510 329
08 Жамбыл облысы	53 723	10 846	3 501	407 085	471 654	-	471 654
09 Қарағанды облысы	55 931	10 990	3 599	411 636	478 557	-	478 557
10 Қостанай облысы	56 060	10 976	3 531	418 389	485 425	-	485 425
11 Қызылорда облысы	55 065	10 823	3 524	425 849	491 737	-	491 737
12 Маңғыстау облысы	67 941	11 857	4 535	428 468	508 266	-	508 266
13 Түркістан облысы	56 115	11 082	3 696	405 160	472 357	-	472 357
14 Павлодар облысы	55 931	10 692	3 373	421 347	487 970	-	487 970
15 Солтүстік-Қазақстан облысы	55 889	10 873	3 540	436 944	503 706	-	503 706
16 Шығыс-Қазақстан облысы	59 614	11 133	3 814	428 369	499 116	-	499 116
17 Шымкент қаласы	54 470	10 914	3 528	416 098	481 482	-	481 482

Кесте 8721-0101-0102.1 - Нормада есепке алынбаған негізгі материалдық ресурстар

Ресурс коды	Материал атауы	Өлшем бірлігі	Норма шығыны
231-201-0310	Граниттен жасалған жамылғы тақтай МЕМСТ 23342-2012 кесіліп термоөңделген, ұзындығы 500 мм - ден 1500 мм дейін, биіктігі 200 мм - ден 500 мм дейін, қалыңдығы 30 мм	м2	0,765
255-102-0602	Пішінделген түрлі-түсті бетонды тақта, қалыңдығы 40 мм МЕМСТ 17608-2017	м2	6

8721-0101-0103-кестесі - Шығаберіс, КР-3 түрі

Сипаттама:

Темірбетон шығаберіс; S=8,7 м2; 1 баспалдақ; түрлді түсті білікшеден пішіндік еден жабыны; қабырғалары темірбетон

Жұмыс құрамы:

1. Іргетастың қиыршықтасты негізін төсеу. 2. Бетон дайындаманы орнату. 3. Темірбетон қабырғалар орнату. 4. Төсеме қабаттар мен бетондар арқаулау. 5. Жіктерді толтырумен цемент балшықта білікшеден жабындар төсеу. 6. Қыш гранит плиталардан құрылыс жағдайында балшық дайындаумен құрғақ қоспалардан балшықта жабын орнату.

Өлшеуіш: дана

Аймақтар	Құрылысшы-жұмысшылардың еңбекақысы	Машиналарды пайдалану	Машинистердің еңбекақысы (Машиналарды пайдалану құрамында)	Материалдар	Тікелей шығындар (2,3,5 гр. қосындысы)	Жабдықтар	Құн көрсеткіші (6,7 гр. қосындысы)
1	2	3	4	5	6	7	8
01 Нұр-Сұлтан қаласы	37 547	11 165	4 491	143 144	191 856	-	191 856
02 Алматы қаласы	35 748	10 997	4 331	132 129	178 874	-	178 874
03 Ақмола облысы	32 687	10 473	3 742	150 934	194 094	-	194 094
04 Ақтөбе облысы	30 454	10 215	3 555	139 894	180 563	-	180 563
05 Алматы облысы	33 391	10 643	3 943	136 539	180 573	-	180 573
06 Атырау облысы	32 552	10 476	3 829	186 671	229 699	-	229 699
07 Батыс-Қазақстан облысы	30 357	10 152	3 524	149 749	190 258	-	190 258
08 Жамбыл облысы	30 587	10 294	3 602	133 060	173 941	-	173 941
09 Қарағанды облысы	31 848	10 432	3 703	129 490	171 770	-	171 770

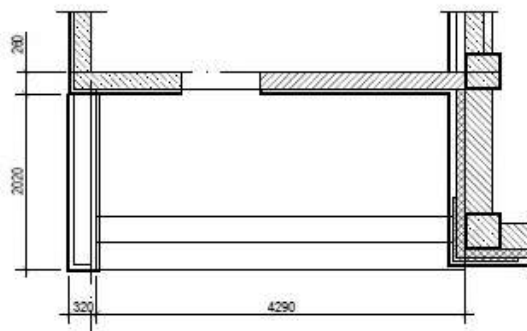
8721-0101-0103 кестенің соңы

Аймақтар	Құрылысшы-жұмысшылардың еңбекақысы	Машиналарды пайдалану	Машинистердің еңбекақысы (Машиналарды пайдалану құрамында)	Материалдар	Тікелей шығындар (2,3,5 гр. қосындысы)	Жабдықтар	Құн көрсеткіші (6,7 гр. қосындысы)
10 Қостанай облысы	31 921	10 420	3 633	143 653	185 994	-	185 994
11 Қызылорда облысы	31 354	10 281	3 626	143 999	185 634	-	185 634
12 Маңғыстау облысы	38 684	11 342	4 666	147 661	197 687	-	197 687
13 Түркістан облысы	31 947	10 514	3 803	130 585	173 046	-	173 046
14 Павлодар облысы	31 848	10 151	3 470	146 412	188 411	-	188 411
15 Солтүстік-Қазақстан облысы	31 822	10 335	3 643	155 182	197 339	-	197 339
16 Шығыс-Қазақстан облысы	33 945	10 608	3 924	147 013	191 566	-	191 566
17 Шымкент қаласы	31 018	10 342	3 630	142 106	183 466	-	183 466

Кесте 8721-0101-0103.1 - Нормада есепке алынбаған негізгі материалдық ресурстар

Ресурс коды	Материал атауы	Өлшем бірлігі	Норма шығыны
231-201-0310	Граниттен жасалған жамылғы тақтай МЕМСТ 23342-2012 кесіліп термоөңделген, ұзындығы 500 мм - ден 1500 мм дейін, биіктігі 200 мм - ден 500 мм дейін, қалыңдығы 30 мм	м2	0,6528
255-102-0602	Пішінделген түрлі-түсті бетонды тақта, қалыңдығы 40 мм МЕМСТ 17608-2017	м2	8,7

8721-0101-0104 -кестесі- Шығаберіс, КР-4 түрі



Сипаттама:

Темірбетон шығаберіс; S=8,7 м2; 2 баспалдақ; білікшеден пішіндік еден жабыны; қабырғалары темірбетон

Жұмыс құрамы:

1. Іргетастың қиыршықтасты негізін төсеу. 2. Бетон дайындаманы орнату. 3. Темірбетон қабырғалар орнату. 4. Төсеме қабаттар мен бетондар арқаулау. 5. Білікшеден жабын жасау. 6. Жіктерді толтырумен цемент балшықта білікшеден жабындар төсеу.

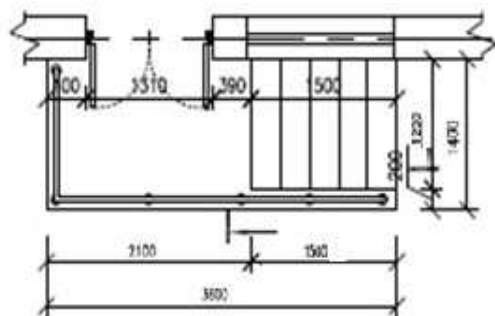
Өлшеуіш: дана

Аймақтар	Құрылысшы-жұмысшылардың еңбекақысы	Машиналарды пайдалану	Машинистердің еңбекақысы (Машиналарды пайдалану құрамында)	Материалдар	Тікелей шығындар (2,3,5 гр. қосындысы)	Жабдықтар	Құн көрсеткіші (6,7 гр. қосындысы)
1	2	3	4	5	6	7	8
01 Нұр-Сұлтан қаласы	37 613	11 171	4 494	146 860	195 644	-	195 644
02 Алматы қаласы	35 811	11 002	4 334	135 845	182 658	-	182 658
03 Ақмола облысы	32 744	10 478	3 744	154 651	197 873	-	197 873
04 Ақтөбе облысы	30 507	10 220	3 558	143 610	184 337	-	184 337
05 Алматы облысы	33 449	10 648	3 946	140 255	184 352	-	184 352
06 Атырау облысы	32 609	10 481	3 832	190 388	233 478	-	233 478
07 Батыс-Қазақстан облысы	30 410	10 157	3 526	153 465	194 032	-	194 032
08 Жамбыл облысы	30 640	10 299	3 604	136 777	177 716	-	177 716
09 Қарағанды облысы	31 904	10 438	3 706	133 206	175 548	-	175 548
10 Қостанай облысы	31 976	10 425	3 635	147 370	189 771	-	189 771
11 Қызылорда облысы	31 408	10 286	3 628	147 715	189 409	-	189 409
12 Маңғыстау облысы	38 751	11 348	4 668	151 377	201 476	-	201 476
13 Түркістан облысы	32 003	10 520	3 805	134 302	176 825	-	176 825
14 Павлодар облысы	31 904	10 156	3 473	150 129	192 189	-	192 189
15 Солтүстік-Қазақстан облысы	31 878	10 340	3 645	158 898	201 116	-	201 116
16 Шығыс-Қазақстан облысы	34 004	10 614	3 926	150 729	195 347	-	195 347
17 Шымкент қаласы	31 072	10 347	3 633	145 822	187 241	-	187 241

Кесте 8721-0101-0104.1 - Нормада есепке алынбаған негізгі материалдық ресурстар

Ресурс коды	Материал атауы	Өлшем бірлігі	Норма шығыны
231-201-0310	Граниттен жасалған жамылғы тақтай МЕМСТ 23342-2012 кесіліп термоөңделген, ұзындығы 500 мм - ден 1500 мм дейін, биіктігі 200 мм - ден 500 мм дейін, қалыңдығы 30 мм	м2	0,6528
255-102-0602	Пішінделген түрлі-түсті бетонды тақта, қалыңдығы 40 мм МЕМСТ 17608-2017	м2	8,7

8721-0101-0105 – кестесі - Шығаберіс, КР-5 түрі

Сипаттама:

Темірбетон кіреберісі; S=5,0 м2; 5 саты; керамикалық сырғанауға қарсы тақтайшалардан жасалған еден жабыны; металл қорғаныс қоршауы; поликарбонат табағынан жасалған күнқағар

Жұмыс құрамы:

1. Іргетастың астына қиыршық тас негізін салу. 2. Бетон дайындау құрылғысы. 3. Бетоннан жасалған темірбетон кіреберісінің құрылысы. 4. Құрылғы оқшауланған бетінің бір қабатында. 5. Құрғақ коспалардан жасалған желімдегі керамикалық плиткалардың құрылғысы. 6. Тіреулерді, кіреберіс қоршауының таяныштарын монтаждау. 7. Грунтовка. 8. Металл беттерін бояу. 9. Монолитті жастықтың құрылғысы. 10. Ендірілген бөлшектерді орнату. 11. Күнқағардың металл құрылымдарын монтаждау. 12. Күнқағардың бетін поликарбонатты парақтармен қаптау. 13. Грунтовка. 14. Металл беттерін бояу.

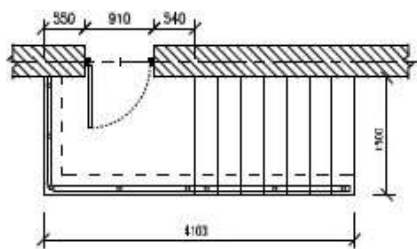
Өлшеуіш: дана

Аймақтар	Құрылысшы-жұмысшылардың еңбекақысы	Машиналарды пайдалану	Машинистердің еңбекақысы (Машиналарды пайдалану құрамында)	Материалдар	Тікелей шығындар (2,3,5 гр. қосындысы)	Жабдықтар	Құн көрсеткіші (6,7 гр. қосындысы)
1	2	3	4	5	6	7	8
01 Нұр-Сұлтан қаласы	81 132	27 838	15 189	316 372	425 342	-	425 342
02 Алматы қаласы	77 251	27 277	14 648	313 871	418 399	-	418 399
03 Ақмола облысы	70 626	25 414	12 657	327 046	423 086	-	423 086
04 Ақтөбе облысы	65 790	24 669	12 025	325 186	415 645	-	415 645

8721-0101-0105 кестенің соңы

Аймақтар	Құрылысшы-жұмысшылардың еңбекақысы	Машиналарды пайдалану	Машинистердің еңбекақысы (Машиналарды пайдалану құрамында)	Материалдар	Тікелей шығындар (2,3,5 гр. қосындысы)	Жабдықтар	Құн көрсеткіші (6,7 гр. қосындысы)
05 Алматы облысы	72 138	26 061	13 336	322 479	420 678	-	420 678
06 Атырау облысы	70 338	25 585	12 951	371 921	467 844	-	467 844
07 Батыс-Қазақстан облысы	65 592	24 524	11 919	388 399	478 515	-	478 515
08 Жамбыл облысы	66 086	24 867	12 182	318 769	409 722	-	409 722
09 Қарағанды облысы	68 825	25 299	12 526	323 212	417 336	-	417 336
10 Қостанай облысы	68 965	25 181	12 288	327 382	421 528	-	421 528
11 Қызылорда облысы	67 745	24 862	12 263	339 507	432 114	-	432 114
12 Маңғыстау облысы	83 582	28 411	15 780	326 861	438 854	-	438 854
13 Түркістан облысы	69 038	25 647	12 861	311 421	406 106	-	406 106
14 Павлодар облысы	68 825	24 372	11 738	329 719	422 916	-	422 916
15 Солтүстік-Қазақстан облысы	68 762	24 977	12 320	344 425	438 164	-	438 164
16 Шығыс-Қазақстан облысы	73 346	25 898	13 271	329 201	428 445	-	428 445
17 Шымкент қаласы	67 017	25 065	12 279	330 324	422 406	-	422 406

8721-0101-0106 – кестесі - Шығаберіс, КР-6 түрі

Сипаттама:

Темірбетон кіреберісі; S=6,0 м2; 7 саты; керамикалық сырғанауға қарсы тақтайшалардан жасалған еден жабыны; металл қорғаныс қоршауы; поликарбонат табағынан жасалған күнқағар

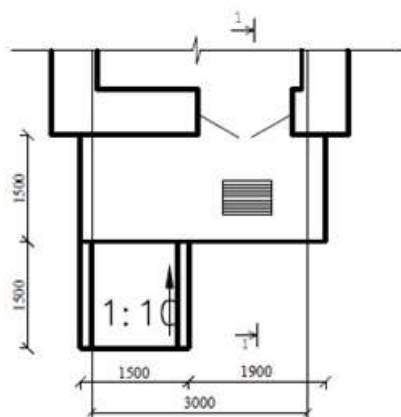
Жұмыс құрамы:

1. Іргетастың астына қиыршық тас негізін салу. 2. Бетон дайындау құрылғысы. 3. Бетоннан жасалған темірбетон кіреберісінің құрылысы. 4. Құрылғы оқшауланған бетінің бір қабатында. 5. Құрғақ қоспалардан жасалған желімдегі керамикалық плиткалардың құрылғысы. 6. Тіреулерді, кіреберіс қоршауының таяныштарын монтаждау. 7. Тот баспайтын болаттан жасалған қоршау. 9. Монолитті жастықтың құрылғысы. 10. Ендірілген бөлшектерді орнату. 11. Күнқағардың металл құрылымдарын монтаждау. 12. Күнқағардың бетін поликарбонатты парақтармен қаптау. 13. Грунтовка. 14. Металл беттерін бояу.

Өлшеуіш: дана

Аймақтар	Құрылысшы-жұмысшылардың еңбекақысы	Машиналарды пайдалану	Машинистердің еңбекақысы (Машиналарды пайдалану құрамында)	Материалдар	Тікелей шығындар (2,3,5 гр. қосындысы)	Жабдықтар	Құн көрсеткіші (6,7 гр. қосындысы)
1	2	3	4	5	6	7	8
01 Нұр-Сұлтан қаласы	89 577	35 310	20 153	313 104	437 991	-	437 991
02 Алматы қаласы	85 290	34 565	19 434	303 991	423 846	-	423 846
03 Ақмола облысы	77 973	32 078	16 793	330 413	440 464	-	440 464
04 Ақтөбе облысы	72 633	31 110	15 955	316 359	420 102	-	420 102
05 Алматы облысы	79 643	32 956	17 695	313 971	426 570	-	426 570
06 Атырау облысы	77 654	32 339	17 184	366 427	476 420	-	476 420
07 Батыс-Қазақстан облысы	72 415	30 946	15 814	356 052	459 413	-	459 413
08 Жамбыл облысы	72 964	31 363	16 162	306 915	411 242	-	411 242
09 Қарағанды облысы	75 986	31 936	16 619	319 410	427 332	-	427 332
10 Қостанай облысы	76 140	31 757	16 303	325 449	433 346	-	433 346
11 Қызылорда облысы	74 791	31 352	16 270	325 730	431 873	-	431 873
12 Маңғыстау облысы	92 281	36 065	20 937	321 833	450 179	-	450 179
13 Түркістан облысы	76 219	32 416	17 064	306 736	415 371	-	415 371
14 Павлодар облысы	75 986	30 688	15 574	322 961	429 635	-	429 635
15 Солтүстік-Қазақстан облысы	75 918	31 494	16 346	340 117	447 529	-	447 529
16 Шығыс-Қазақстан облысы	80 977	32 710	17 608	330 859	444 546	-	444 546
17 Шымкент қаласы	73 989	31 644	16 292	312 691	418 324	-	418 324

8721-0101-02 кіші топ – Сырғыма баспалдақты шығаберіс
8721-0101-0201-кестесі- Сырғыма баспалдақты шығаберіс, КРП-1 түрі



Сипаттама:

Сырғыма баспалдақты темірбетон шығаберіс, шығаберіс $S=5,1$ м², сырғыма баспалдақ $S=2,25$ м²; суретсіз мозайкалы еден жабыны (терраццо)

Жұмыс құрамы:

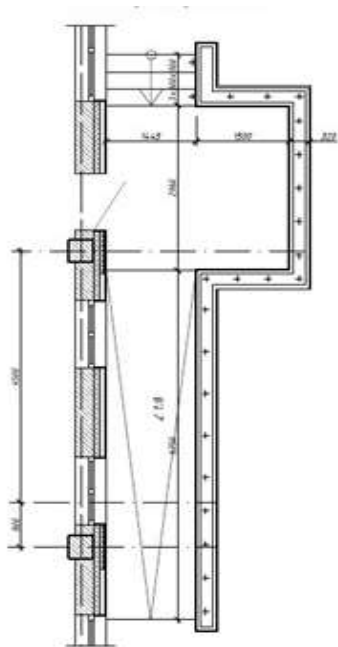
1. Іргетастық темірбетон жалпақ плиталар төсеу. 2. Мозайкалы жабын (терраццо). 3. Болат су газ құбырлық мырышталмаған құбырдан жасалған гильза.

Өлшеуін: дана

Аймақтар	Құрылысшы-жұмысшылардың еңбекақысы	Машиналарды пайдалану	Машинистердің еңбекақысы (Машиналарды пайдалану құрамында)	Материалдар	Тікелей шығындар (2,3,5 гр. қосындысы)	Жабдықтар	Құн көрсеткіші (6,7 гр. қосындысы)
1	2	3	4	5	6	7	8
01 Нұр-Сұлтан қаласы	18 271	3 372	1 011	41 876	63 519	-	63 519
02 Алматы қаласы	17 394	3 328	975	41 981	62 703	-	62 703
03 Ақмола облысы	15 906	3 222	843	50 747	69 875	-	69 875
04 Ақтөбе облысы	14 818	3 163	801	45 726	63 707	-	63 707

8721-0101-0201 кестенің соңы

Аймақтар	Құрылысшы- жұмысшылардың еңбекақысы	Машиналарды пайдалану	Машинистердің еңбекақысы (Машиналарды пайдалану құрамында)	Материалдар	Тікелей шығындар (2,3,5 гр. қосындысы)	Жабдықтар	Құн көрсеткіші (6,7 гр. қосындысы)
05 Алматы облысы	16 248	3 269	888	42 980	62 497	-	62 497
06 Атырау облысы	15 838	3 228	862	67 699	86 765	-	86 765
07 Батыс-Қазақстан облысы	14 769	3 159	794	64 428	82 356	-	82 356
08 Жамбыл облысы	14 883	3 177	811	40 538	58 598	-	58 598
09 Қарағанды облысы	15 496	3 222	834	47 980	66 698	-	66 698
10 Қостанай облысы	15 532	3 224	818	47 660	66 416	-	66 416
11 Қызылорда облысы	15 255	3 159	816	49 817	68 231	-	68 231
12 Маңғыстау облысы	18 822	3 401	1 051	44 791	67 014	-	67 014
13 Түркістан облысы	15 544	3 258	856	42 104	60 906	-	60 906
14 Павлодар облысы	15 496	3 125	782	49 817	68 438	-	68 438
15 Солтүстік-Қазақстан облысы	15 486	3 170	820	55 879	74 535	-	74 535
16 Шығыс-Қазақстан облысы	16 515	3 224	884	50 107	69 846	-	69 846
17 Шымкент қаласы	15 095	3 219	818	43 898	62 212	-	62 212

8721-0101-0202-кестесі – Сырғыма баспалдақты шығаберіс, КРП-2 түрі**Сипаттама:**

Сырғыма баспалдақты темірбетон шығаберіс; шығаберіс $S=11,41$ м²; сырғыма баспалдақ $S=10,8$ м²; 3 баспалдақтар; түрлі-түсті бетонды білікшеден пішіндік еден жабыны; қабырғалары темірбетон; қорғаныс металл қоршау; пішінделген беттен жасалған қалқанша

Жұмыс құрамы:

1. Іргетастың қиыршықтасты негізін төсеу. 2. Бетон дайындаманы орнату. 3. Темірбетон қабырғалар орнату. 4. Төсеме қабаттар мен бетондар арқаулау. 5. Жіктерді толтырумен цемент балшықта білікшеден жабындар төсеу. 6. Қыш гранит плиталардан құрылыс жағдайында балшық дайындаумен құрғақ қоспалардан балшықта жабын орнату. 7. Лоджия плиталарын орнату. 8. Төбелік жабынды құрастыру. 9. Қабырғалардан 5 см қашықтықта ағаш біліктерден қабырғалардың акустикалық құрастырымдарының қаңқаларын орнату. 10. Қорғаныс қоршаулар құрастыру. 11. ПФ-115 эмалімен металл сыланған беттерді бояу.

Өлшеуіш: дана

Аймақтар	Құрылысшы-жұмысшылардың еңбекақысы	Машиналарды пайдалану	Машинистердің еңбекақысы (Машиналарды пайдалану құрамында)	Материалдар	Тікелей шығындар (2,3,5 гр. қосындысы)	Жабдықтар	Құн көрсеткіші (6,7 гр. қосындысы)
1	2	3	4	5	6	7	8
01 Нұр-Сұлтан қаласы	319 946	48 541	18 550	1 258 233	1 626 720	-	1 626 720
02 Алматы қаласы	304 643	47 809	17 888	1 231 719	1 584 171	-	1 584 171
03 Ақмола облысы	278 564	45 753	15 457	1 274 879	1 599 196	-	1 599 196
04 Ақтөбе облысы	259 507	44 642	14 686	1 248 555	1 552 704	-	1 552 704
05 Алматы облысы	284 557	46 510	16 287	1 241 913	1 572 980	-	1 572 980
06 Атырау облысы	277 411	45 769	15 817	1 359 511	1 682 691	-	1 682 691
07 Батыс-Қазақстан облысы	258 703	44 465	14 556	1 280 628	1 583 796	-	1 583 796
08 Жамбыл облысы	260 625	44 969	14 876	1 232 212	1 537 806	-	1 537 806
09 Қарағанды облысы	271 420	45 665	15 297	1 225 261	1 542 346	-	1 542 346
10 Қостанай облысы	272 012	45 660	15 007	1 256 417	1 574 089	-	1 574 089
11 Қызылорда облысы	267 204	44 776	14 976	1 262 247	1 574 227	-	1 574 227
12 Маңғыстау облысы	329 638	49 208	19 271	1 268 460	1 647 306	-	1 647 306
13 Түркістан облысы	272 279	46 111	15 707	1 228 334	1 546 724	-	1 546 724
14 Павлодар облысы	271 420	44 217	14 335	1 262 498	1 578 135	-	1 578 135
15 Солтүстік-Қазақстан облысы	271 164	45 018	15 045	1 286 467	1 602 649	-	1 602 649
16 Шығыс-Қазақстан облысы	289 281	46 079	16 207	1 266 571	1 601 931	-	1 601 931
17 Шымкент қаласы	264 310	45 400	14 996	1 254 353	1 564 063	-	1 564 063

Кесте 8721-0101-0202.1 - Нормада есепке алынбаған негізгі материалдық ресурстар

Ресурс коды	Материал атауы	Өлшем бірлігі	Норма шығыны
231-201-0310	Граниттен жасалған жамылғы тақтай МЕМСТ 23342-2012 кесіліп термоөңделген, ұзындығы 500 мм - ден 1500 мм дейін, биіктігі 200 мм - ден 500 мм дейін, қалыңдығы 30 мм	м2	4,2432
255-102-0602	Пішінделген түрлі-түсті бетонды тақта, қалыңдығы 40 мм МЕМСТ 17608-2017	м2	22,21

8721-0101-0203-кестесі – Сырғыма баспалдақты шығаберіс, КРП-3 түрі

Сипаттама:

Сырғыма баспалдақты темірбетон шығаберіс; шығаберіс $S=13,2$ м²; сырғыма баспалдақ $S=5$ м²; 1 баспалдақ; түрлі- білікшеден пішіндік еден жабыны; бетон блок қабырға; сүйеусіз металл қоршау, беттік болаттан жасалған қалқанша

Жұмыс құрамы:

1. Жиналмалы құрастырымды орнату. 2. Кірпіштен сыртқы қабырғалар төсеу. 3. Нығыздаумен төсейтін қабатты нығыздап орнату. 4. Төсемелік қабаттар. Арқаулау. 5. Білікше жабын. 6. Жабын жігін толтырумен цемент балшығына орнату. 7. Қоршау орнату. Бетон дайындама. 9. Бір қабатты және бірнеше қабатты ғимараттар мен кран эстакадаларының бағаналары. Құрастырымды құрастыру. 10. Металл беттерді бояу. 11. Жиынтық құрастырымның екі жағына сүйеп орнату. 12. Құрастырымды құрастыру. 13. Беттік және мырышталған болаттан жасалған жабын орнату. 14. Керме орнату. 15. Сылақ. 16. Екі қабаттап жабын төсеу.

Өлшеуіш: дана

Аймақтар	Құрылысшы-жұмысшылардың еңбекақысы	Машиналарды пайдалану	Машинистердің еңбекақысы (Машиналарды пайдалану құрамында)	Материалдар	Тікелей шығындар (2,3,5 гр. қосындысы)	Жабдықтар	Құн көрсеткіші (6,7 гр. қосындысы)
1	2	3	4	5	6	7	8
01 Нұр-Сұлтан қаласы	122 128	31 392	12 445	525 032	678 552	-	678 552
02 Алматы қаласы	116 277	30 931	12 001	455 693	602 901	-	602 901
03 Ақмола облысы	106 316	29 459	10 372	539 791	675 566	-	675 566
04 Ақтөбе облысы	99 050	28 743	9 853	405 650	533 443	-	533 443
05 Алматы облысы	108 589	29 926	10 927	513 222	651 737	-	651 737

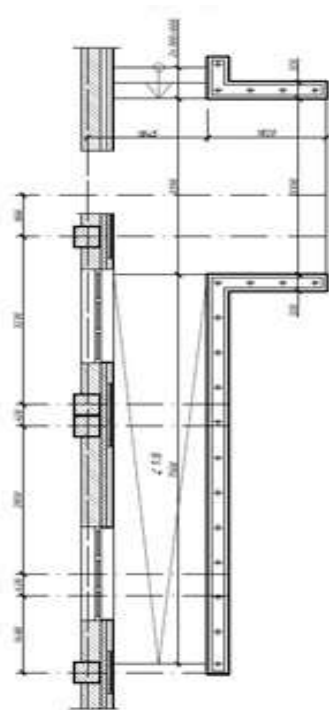
8721-0101-0203 кестенің соңы

Аймақтар	Құрылысшы-жұмысшылардың еңбекақысы	Машиналарды пайдалану	Машинистердің еңбекақысы (Машиналарды пайдалану құрамында)	Материалдар	Тікелей шығындар (2,3,5 гр. қосындысы)	Жабдықтар	Құн көрсеткіші (6,7 гр. қосындысы)
06 Атырау облысы	105 876	29 466	10 612	582 570	717 912	-	717 912
07 Батыс-Қазақстан облысы	98 734	28 584	9 766	497 806	625 124	-	625 124
08 Жамбыл облысы	99 492	28 979	9 983	439 890	568 361	-	568 361
09 Қарағанды облысы	103 596	29 346	10 264	445 283	578 225	-	578 225
10 Қостанай облысы	103 812	29 278	10 069	480 410	613 500	-	613 500
11 Қызылорда облысы	101 975	28 950	10 048	465 008	595 933	-	595 933
12 Маңғыстау облысы	125 814	31 904	12 930	452 865	610 583	-	610 583
13 Түркістан облысы	103 910	29 547	10 538	505 234	638 691	-	638 691
14 Павлодар облысы	103 596	28 583	9 617	451 291	583 470	-	583 470
15 Солтүстік-Қазақстан облысы	103 497	29 099	10 094	487 199	619 795	-	619 795
16 Шығыс-Қазақстан облысы	110 413	29 863	10 874	512 228	652 504	-	652 504
17 Шымкент қаласы	100 880	29 069	10 061	528 781	658 730	-	658 730

Кесте 8721-0101-0203.1 - Нормада есепке алынбаған негізгі материалдық ресурстар

Ресурс коды	Материал атауы	Өлшем бірлігі	Норма шығыны
255-102-0111	Ауыр бетоннан жасалған пайдалану тобы Б тротуарлы тақта, қалыңдығы 40 мм, сұр түсті МЕМСТ 17608-2017	м2	18,2

8721-0101-0204-кестесі – Сырғыма баспалдақты шығаберіс, КРП-4 түрі

Сипаттама:

Сырғыма баспалдақты темірбетон шығаберіс; шығаберіс $S=13,2$ м²; сырғыма баспалдақ $S=12,92$ м²; 2 баспалдақтар; түрлі-түсті бетонды білікшеден пішіндік еден жабыны; қабырғалары темірбетон; қорғаныс металл қоршау; пішінделген беттен жасалған қалқанша

Жұмыс құрамы:

1. Қиыршықтасты негіз төсеу. 2. Бетон дайындаманы орнату. 3. Темірбетон қабырғалар орнату. 4. Төсеме қабаттар мен бетондар арқаулау. 5. Жіктерді толтырумен цемент балшықта білікшеден жабындар төсеу. 6. Цемент керме орнату. 7. Қыш гранит плиталардан құрылыс жағдайында балшық дайындаумен құрғақ қоспалардан балшықта жабын орнату. 8. Лоджия плиталарын орнату. 9. Төбелік жабынды құрастыру. 10. Қабырғалардан 5 см қашықтықта ағаш біліктерден қабырғалардың акустикалық құрастырымдарының қаңқаларын орнату. 11. Қоршауларды құрастыру. 12. Металл сыланған беттерді бояу.

Өлшеуіш: дана

Аймақтар	Құрылысшы-жұмысшылардың еңбекақысы	Машиналарды пайдалану	Машинистердің еңбекақысы (Машиналарды пайдалану құрамында)	Материалдар	Тікелей шығындар (2,3,5 гр. қосындысы)	Жабдықтар	Құн көрсеткіші (6,7 гр. қосындысы)
1	2	3	4	5	6	7	8
01 Нұр-Сұлтан қаласы	288 725	50 925	19 527	2 135 176	2 474 826	-	2 474 826
02 Алматы қаласы	274 914	50 158	18 831	2 075 404	2 400 476	-	2 400 476
03 Ақмола облысы	251 374	47 981	16 272	2 154 143	2 453 498	-	2 453 498
04 Ақтөбе облысы	234 178	46 815	15 460	2 110 335	2 391 328	-	2 391 328
05 Алматы облысы	256 787	48 770	17 146	2 105 601	2 411 158	-	2 411 158
06 Атырау облысы	250 338	47 995	16 651	2 336 360	2 634 693	-	2 634 693
07 Батыс-Қазақстан облысы	233 456	46 620	15 323	2 249 320	2 529 396	-	2 529 396
08 Жамбыл облысы	235 198	47 161	15 661	2 069 334	2 351 693	-	2 351 693
09 Қарағанды облысы	244 926	47 878	16 103	2 088 975	2 381 779	-	2 381 779
10 Қостанай облысы	245 471	47 865	15 798	2 118 753	2 412 089	-	2 412 089
11 Қызылорда облысы	241 127	46 975	15 765	2 153 398	2 441 500	-	2 441 500
12 Маңғыстау облысы	297 470	51 637	20 287	2 165 409	2 514 516	-	2 514 516
13 Түркістан облысы	245 701	48 332	16 534	2 062 746	2 356 779	-	2 356 779
14 Павлодар облысы	244 926	46 388	15 090	2 129 651	2 420 965	-	2 420 965
15 Солтүстік-Қазақстан облысы	244 707	47 228	15 838	2 200 205	2 492 140	-	2 492 140
16 Шығыс-Қазақстан облысы	261 044	48 352	17 061	2 162 165	2 471 561	-	2 471 561
17 Шымкент қаласы	238 516	47 584	15 786	2 108 481	2 394 581	-	2 394 581

Кесте 8721-0101-0204.1 - Нормада есепке алынбаған негізгі материалдық ресурстар

Ресурс коды	Материал атауы	Өлшем бірлігі	Норма шығыны
231-201-0310	Граниттен жасалған жамылғы тақтай МЕМСТ 23342-2012 кесіліп термоөңделген, ұзындығы 500 мм - ден 1500 мм дейін, биіктігі 200 мм - ден 500 мм дейін, қалыңдығы 30 мм	м2	4,2432
255-102-0602	Пішінделген түрлі-түсті бетонды тақта, қалыңдығы 40 мм МЕМСТ 17608-2017	м2	53,4

8721-0101-0205-кестесі – Сырғыма баспалдақты шығаберіс, КРП-5 түрі

Сипаттама:

Сырғыма баспалдақты темірбетон шығаберіс; шығаберіс $S=18,356$ м²; сырғыма баспалдақ $S=19,713$ м²; 5 баспалдақтар; еден жабын жаяужүргінші плиткасы; қабырғалары темірбетон; қорғаныс металл қоршау; пішінделген беттен жасалған қалқанша

Жұмыс құрамы:

1. Қиыршықтасты негіз төсеу. 2. Бетон дайындаманы орнату. 3. Темірбетон қабырғалар орнату. 4. Төсеме қабаттар мен бетондар арқаулау. 5. Жіктерді толтырумен цемент балшықта білікшеден жабындар төсеу. 6. Цемент керме орнату. 7. Қыш гранит плиталардан құрылыс жағдайында балшық дайындаумен құрғақ қоспалардан балшықта жабын орнату. 8. Лоджия плиталарын орнату. 9. Төбелік жабынды құрастыру. 10. Қабырғалардан 5 см қашықтықта ағаш біліктерден қабырғалардың акустикалық құрастырымдарының қаңқаларын орнату. 11. Қаңқаларын қасбеттік панельдермен қаптау. 12. Қоршауды құрастыру. 13. Окраска металлических огрунтованных поверхностей.

Өлшеуіш: дана

Аймақтар	Құрылысшы-жұмысшылардың еңбекақысы	Машиналарды пайдалану	Машинистердің еңбекақысы (Машиналарды пайдалану құрамында)	Материалдар	Тікелей шығындар (2,3,5 гр. қосындысы)	Жабдықтар	Құн көрсеткіші (6,7 гр. қосындысы)
1	2	3	4	5	6	7	8
01 Нұр-Сұлтан қаласы	512 988	83 923	31 637	2 057 240	2 654 151	-	2 654 151

8721-0101-0205 кестенің соңы

Аймақтар	Құрылысшы-жұмысшылардың еңбекақысы	Машиналарды пайдалану	Машинистердің еңбекақысы (Машиналарды пайдалану құрамында)	Материалдар	Тікелей шығындар (2,3,5 гр. қосындысы)	Жабдықтар	Құн көрсеткіші (6,7 гр. қосындысы)
02 Алматы қаласы	488 446	82 673	30 509	2 012 330	2 583 449	-	2 583 449
03 Ақмола облысы	446 623	79 181	26 363	2 085 077	2 610 881	-	2 610 881
04 Ақтөбе облысы	416 070	77 284	25 047	2 040 315	2 533 669	-	2 533 669
05 Алматы облысы	456 244	80 479	27 778	2 029 502	2 566 225	-	2 566 225
06 Атырау облысы	444 782	79 210	26 976	2 229 686	2 753 678	-	2 753 678
07 Батыс-Қазақстан облысы	414 787	76 987	24 825	2 095 852	2 587 626	-	2 587 626
08 Жамбыл облысы	417 880	77 837	25 372	2 013 361	2 509 078	-	2 509 078
09 Қарағанды облысы	435 174	79 042	26 089	2 001 427	2 515 643	-	2 515 643
10 Қостанай облысы	436 132	79 042	25 594	2 054 037	2 569 211	-	2 569 211
11 Қызылорда облысы	428 419	77 491	25 542	2 064 382	2 570 292	-	2 570 292
12 Маңғыстау облысы	528 527	85 050	32 867	2 074 449	2 688 026	-	2 688 026
13 Түркістан облысы	436 550	79 818	26 788	2 007 151	2 523 519	-	2 523 519
14 Павлодар облысы	435 174	76 534	24 448	2 064 204	2 575 912	-	2 575 912
15 Солтүстік-Қазақстан облысы	434 775	77 903	25 661	2 105 034	2 617 712	-	2 617 712
16 Шығыс-Қазақстан облысы	463 812	79 706	27 642	2 071 796	2 615 314	-	2 615 314
17 Шымкент қаласы	423 785	78 606	25 575	2 050 982	2 553 373	-	2 553 373

Кесте 8721-0101-0205.1 - Нормада есепке алынбаған негізгі материалдық ресурстар

Ресурс коды	Материал атауы	Өлшем бірлігі	Норма шығыны
231-201-0310	Граниттен жасалған жамылғы тақтай МЕМСТ 23342-2012 кесіліп термоөңделген, ұзындығы 500 мм - ден 1500 мм дейін, биіктігі 200 мм - ден 500 мм дейін, қалыңдығы 30 мм	м2	7,5072
255-102-0602	Пішінделген түрлі-түсті бетонды тақта, қалыңдығы 40 мм МЕМСТ 17608-2017	м2	40



Жұмыс құрамы:

1. Қиыршықтасты негіз төсеу. 2. Бетон дайындаманы орнату. 3. Темірбетон қабырғалар орнату. 4. Төсеме қабаттар мен бетондар арқаулау. 5. Жіктерді толтырумен цемент балшықта білікшеден жабындар төсеу. 6. Цемент керме орнату. 7. Қыш гранит плиталардан құрылыс жағдайында балшық дайындаумен құрғақ қоспалардан балшықта жабын орнату. 8. Лоджия плиталарын орнату. 9. Төбелік жабынды құрастыру. 10. Қабырғалардан алшақтау жағдайында ағаш біліктерден қабырғалардың акустикалық құрастырым қаңқаларын салу. 11. Қаңқаларды қасбеттік панельдермен қаптау. 12. Қоршауды құрастыру

Өлшеуіш: дана

Аймақтар	Құрылысшы-жұмысшылардың еңбекақысы	Машиналарды пайдалану	Машинистердің еңбекақысы (Машиналарды пайдалану құрамында)	Материалдар	Тікелей шығындар (2,3,5 гр. қосындысы)	Жабдықтар	Құн көрсеткіші (6,7 гр. қосындысы)
1	2	3	4	5	6	7	8
01 Нұр-Сұлтан қаласы	535 173	88 402	33 415	2 169 137	2 792 712	-	2 792 712
02 Алматы қаласы	509 568	87 085	32 224	2 119 367	2 716 020	-	2 716 020
03 Ақмола облысы	465 938	83 385	27 844	2 200 387	2 749 710	-	2 749 710

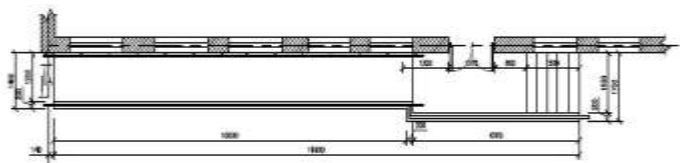
8721-0101-0206 кестенің соңы

Аймақтар	Құрылысшы-жұмысшылардың еңбекақысы	Машиналарды пайдалану	Машинистердің еңбекақысы (Машиналарды пайдалану құрамында)	Материалдар	Тікелей шығындар (2,3,5 гр. қосындысы)	Жабдықтар	Құн көрсеткіші (6,7 гр. қосындысы)
04 Ақтөбе облысы	434 065	81 385	26 455	2 150 988	2 666 438	-	2 666 438
05 Алматы облысы	475 973	84 749	29 340	2 138 481	2 699 203	-	2 699 203
06 Атырау облысы	464 016	83 414	28 493	2 360 661	2 908 091	-	2 908 091
07 Батыс-Қазақстан облысы	432 724	81 063	26 221	2 210 669	2 724 456	-	2 724 456
08 Жамбыл облысы	435 951	81 971	26 798	2 120 867	2 638 789	-	2 638 789
09 Қарағанды облысы	453 993	83 229	27 556	2 107 706	2 644 928	-	2 644 928
10 Қостанай облысы	454 991	83 223	27 033	2 166 022	2 704 236	-	2 704 236
11 Қызылорда облысы	446 945	81 621	26 978	2 176 848	2 705 414	-	2 705 414
12 Маңғыстау облысы	551 383	89 599	34 715	2 188 177	2 829 159	-	2 829 159
13 Түркістан облысы	455 427	84 036	28 294	2 113 588	2 653 051	-	2 653 051
14 Павлодар облысы	453 993	80 613	25 823	2 177 572	2 712 178	-	2 712 178
15 Солтүстік-Қазақстан облысы	453 576	82 054	27 103	2 222 251	2 757 881	-	2 757 881
16 Шығыс-Қазақстан облысы	483 870	83 966	29 195	2 185 533	2 753 369	-	2 753 369
17 Шымкент қаласы	442 112	82 755	27 013	2 162 513	2 687 380	-	2 687 380

Кесте 8721-0101-0206.1 - Нормада есепке алынбаған негізгі материалдық ресурстар

Ресурс коды	Материал атауы	Өлшем бірлігі	Норма шығыны
231-201-0310	Граниттен жасалған жамылғы тақтай МЕМСТ 23342-2012 кесіліп термоөңделген, ұзындығы 500 мм - ден 1500 мм дейін, биіктігі 200 мм - ден 500 мм дейін, қалыңдығы 30 мм	м2	7,5072
255-102-0602	Пішінделген түрлі-түсті бетонды тақта, қалыңдығы 40 мм МЕМСТ 17608-2017	м2	44,35

8721-0101-0207 - кестесі – Сырғыма баспалдақты шығаберіс, КРП-7 түрі

Сипаттама:

Темірбетон кіреберіс; кіреберіс $S = 8 \text{ м}^2$; пандус $S = 14 \text{ м}^2$; 5 саты; керамикалық сырғанауға қарсы плиткадан жасалған еден жабыны; металл қорғаныс қоршауы; поликарбонат парағынан жасалған күнқағар

Жұмыс құрамы:

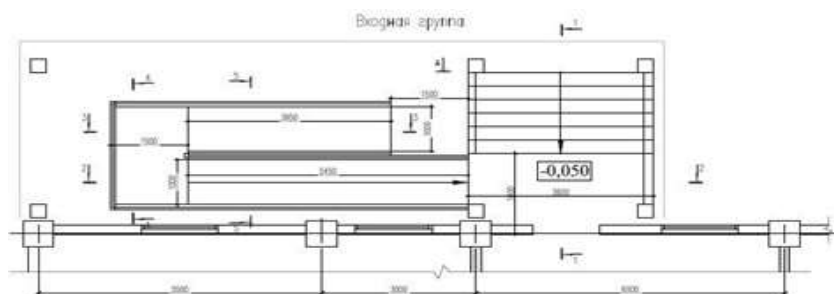
1. Іргетастың астына қиыршық тас негізін салу. 2. Бетон дайындау құрылғысы. 3. Бетоннан жасалған темірбетон кіреберісінің құрылысы. 4. Құрылғы оқшауланған бетінің бір қабатында. 5. Құрғақ қоспалардан жасалған желімдегі керамикалық плиткалардың құрылғысы. 6. Тіреулерді, кіреберіс қоршауының таяныштарын монтаждау. 7. Грунтовка. 8. Металл беттерін бояу. 9. Монолитті жастықтың құрылғысы. 10. Ендірілген бөлшектерді орнату. 11. Күнқағардың металл құрылымдарын монтаждау. 12. Күнқағардың бетін поликарбонатты парақтармен қаптау. 13. Грунтовка. 14. Металл беттерін бояу.

Өлшеуіш: дана

Аймақтар	Құрылысшы-жұмысшылардың еңбекақысы	Машиналарды пайдалану	Машинистердің еңбекақысы (Машиналарды пайдалану құрамында)	Материалдар	Тікелей шығындар (2,3,5 гр. қосындысы)	Жабдықтар	Құн көрсеткіші (6,7 гр. қосындысы)
1	2	3	4	5	6	7	8
01 Нұр-Сұлтан қаласы	254 417	103 049	56 980	820 089	1 177 555	-	1 177 555
02 Алматы қаласы	242 234	100 955	54 948	801 087	1 144 276	-	1 144 276
03 Ақмола облысы	221 481	93 945	47 481	852 721	1 168 147	-	1 168 147
04 Ақтөбе облысы	206 317	91 103	45 111	848 325	1 145 745	-	1 145 745
05 Алматы облысы	226 228	96 319	50 030	836 421	1 158 968	-	1 158 968
06 Атырау облысы	220 572	94 516	48 586	997 359	1 312 447	-	1 312 447
07 Батыс-Қазақстан облысы	205 694	90 539	44 712	1 045 843	1 342 076	-	1 342 076
08 Жамбыл облысы	207 244	91 899	45 697	823 802	1 122 945	-	1 122 945
09 Қарағанды облысы	215 819	93 474	46 989	838 750	1 148 043	-	1 148 043

8721-0101-0207 кестенің соңы

Аймақтар	Құрылысшы-жұмысшылардың еңбекақысы	Машиналарды пайдалану	Машинистердің еңбекақысы (Машиналарды пайдалану құрамында)	Материалдар	Тікелей шығындар (2,3,5 гр. қосындысы)	Жабдықтар	Құн көрсеткіші (6,7 гр. қосындысы)
10 Қостанай облысы	216 281	93 000	46 097	855 260	1 164 541	-	1 164 541
11 Қызылорда облысы	212 436	91 911	46 003	891 211	1 195 558	-	1 195 558
12 Маңғыстау облысы	262 107	105 257	59 196	854 969	1 222 333	-	1 222 333
13 Түркістан облысы	216 476	94 686	48 247	802 174	1 113 336	-	1 113 336
14 Павлодар облысы	215 819	90 092	44 033	860 829	1 166 740	-	1 166 740
15 Солтүстік-Қазақстан облысы	215 630	92 366	46 215	906 061	1 214 057	-	1 214 057
16 Шығыс-Қазақстан облысы	230 001	95 853	49 784	857 811	1 183 665	-	1 183 665
17 Шымкент қаласы	210 158	92 501	46 062	860 895	1 163 554	-	1 163 554

2-топ Кіру топтары**8721-0102-01 кіші топ – Кіру топтары****8721-0102-0101-кестесі – Сырғыма баспалдақпен кіру тобы, ВГ-1 түрі****Сипаттама:**

Кіру тобы сырғыма баспалдақты темірбетон; шығаберіс S=16,2 м2; сырғыма баспалдақ S=17,9 м2; 5 баспалдақ; еден жабыны қыш плиткadan жасалған; шығаберіс мен сырғыма баспалдақтың бүйір қабырғалары т/бетон, гранитпен қапталған; қоршауы сүйеулерімен металл; қалқанша жабыны жалпақ екі қабатты балқытылатын битум-полимер материалдардан жасалған.

Жұмыс құрамы:

1. Нығыздаумен төсейтін қабатты нығыздап орнату. 2. Бетон шығаберіс, сырғыма баспалдақ іргетастарын орнату. 3. Төсеме қабаттар мен бетондар арқаулау. 4. Жабынның құрылатын жағдайында балшық дайындаумен жасау. 5. Жалтыратылған гранит плиталармен қабырғаларды қаптау. 6. Жалтыратылған қабырға мен бағананы гранитпен қаптау. 7. Қоршау орнату. 8. Бетон дайындаманы орнату. 9. Іргетастық бөренелер орнату. 10. Ағаш қаптамада темірбетон бағаналар орнату. 11. Іргетастық бөренелер орнату. 12. Құрылыс жағдайында кеңістіктік арқаулықты қаңқалар дайындау. 13. Бөренесіз аражабындар орнату. 14. Жалпақ арқаулық торлар. Құрылыс жағдайында арқаулықтан дайындау. 15. Қаптамалық белдік орнату. 16. Жабынын орнату. 17. Керме орнату. 18. Төсемелік қабаттар. Арқаулау. 19. Бу оқшаулау орнату. 20. Жабынын орнату. 21. Шеткі жиектемені орнату. 22. Таспалы және жұқа бетті болаттан жасалған құрастырымды құрастыру. 23. Қабырғалық науалар орнату.

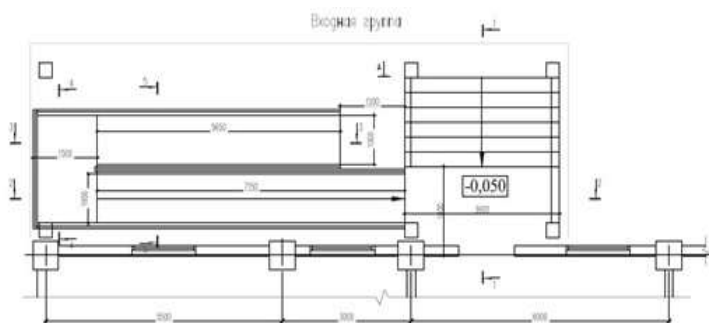
Өлшеуін: дана

Аймақтар	Құрылысшы-жұмысшылардың еңбекақысы	Машиналарды пайдалану	Машинистердің еңбекақысы (Машиналарды пайдалану құрамында)	Материалдар	Тікелей шығындар (2,3,5 гр. қосындысы)	Жабдықтар	Құн көрсеткіші (6,7 гр. қосындысы)
1	2	3	4	5	6	7	8
01 Нұр-Сұлтан қаласы	4 961 425	738 187	241 404	11 602 993	17 302 605	-	17 302 605
02 Алматы қаласы	4 724 021	728 396	232 785	11 381 378	16 833 795	-	16 833 795
03 Ақмола облысы	4 319 011	702 501	201 170	12 240 684	17 262 196	-	17 262 196
04 Ақтөбе облысы	4 023 691	687 575	191 128	11 773 405	16 484 671	-	16 484 671
05 Алматы облысы	4 411 235	712 637	211 958	11 568 214	16 692 086	-	16 692 086
06 Атырау облысы	4 300 754	702 556	205 841	13 483 024	18 486 334	-	18 486 334
07 Батыс-Қазақстан облысы	4 010 079	685 736	189 429	12 871 950	17 567 765	-	17 567 765
08 Жамбыл облысы	4 041 833	691 912	193 612	11 291 193	16 024 938	-	16 024 938
09 Қарағанды облысы	4 208 537	701 830	199 082	11 881 197	16 791 564	-	16 791 564
10 Қостанай облысы	4 217 683	702 219	195 311	11 911 813	16 831 715	-	16 831 715
11 Қызылорда облысы	4 143 023	688 436	194 899	11 999 097	16 830 556	-	16 830 556
12 Маңғыстау облысы	5 110 776	746 521	250 798	11 763 927	17 621 224	-	17 621 224
13 Түркістан облысы	4 222 115	708 286	204 400	11 314 152	16 244 553	-	16 244 553
14 Павлодар облысы	4 208 537	681 049	186 541	11 869 246	16 758 832	-	16 758 832
15 Солтүстік-Қазақстан облысы	4 204 080	691 821	195 784	12 478 052	17 373 953	-	17 373 953
16 Шығыс-Қазақстан облысы	4 485 476	705 124	210 906	12 104 738	17 295 338	-	17 295 338
17 Шымкент қаласы	4 098 813	699 022	195 136	11 777 445	16 575 280	-	16 575 280

Кесте 8721-0102-0101.1 - Нормада есепке алынбаған негізгі материалдық ресурстар

Ресурс коды	Материал атауы	Өлшем бірлігі	Норма шығыны
231-201-0101	Граниттен жасалған қаптау тактай МЕМСТ 9480-2012 кесіліп жылтыратылған, қалыңдығы 20 мм	м2	56,91

8721-0102-0102-кестесі – Сырғыма баспалдақпен кіреберіс топ, ВГ-2 түрі



Синаттама:

Сырғыма баспалдақты темірбетон кіру тобы, шығаберіс $S=16,2$ м²; сырғыма баспалдақ $S=19,9$ м²; еден жабыны қыш плиткадан жасалған; шығаберіс мен сырғыма баспалдақтың бүйір қабырғалары т/бетон, гранитпен қапталған; қоршауы сүйеулерімен металл; қалқанша жабыны жалпақ екі қабатты балқытылатын битум-полимер материалдардан жасалған.

Жұмыс құрамы:

1. Нығыздаумен төсейтін қабатты нығыздап орнату.
2. Бетон шығаберіс, сырғыма баспалдақ іргетастарын орнату.
3. Төсеме қабаттар мен бетондар арқаулау.
4. Жабынның құрылатын жағдайында балшық дайындаумен жасау.
5. Жалтыратылған гранит плиталармен қабырғаларды қаптау.
6. Жалтыратылған қабырға мен бағананы гранитпен қаптау.
7. Қоршау орнату.
8. Бетон дайындаманы орнату.
9. Іргетастық бөренелер орнату.
10. Кеңістіктік қайқа арқаулығынан құрылыс жағдайында дайындау.
11. Ағаш қаптамада темірбетон бағаналар орнату.
12. Іргетастық бөренелер орнату.
13. Құрылыс жағдайында кеңістіктік арқаулықты қаңқалар дайындау.
14. Бөренесіз аражабындар орнату.
15. Қаптамалық белдік орнату.
16. Жабынын орнату.
17. Керме орнату.
18. Арқаулау.
19. Бу оқшаулау орнату.
20. Жабынын орнату.
21. Шеткі жиектемені орнату.
22. Таспалы және жұқа бетті болаттан жасалған құрастырымды құрастыру.
23. Қабырғалық науалар орнату.

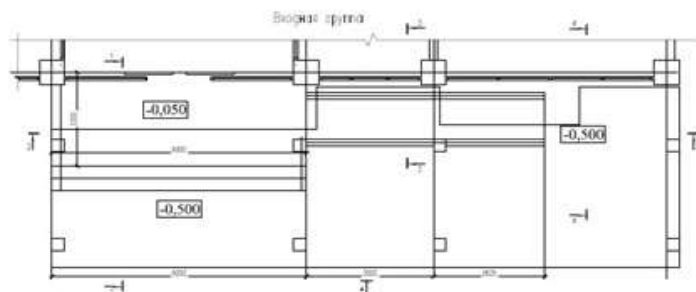
Өлшеуіш: дана

Аймақтар	Құрылысшы-жұмысшылардың еңбекақысы	Машиналарды пайдалану	Машинистердің еңбекақысы (Машиналарды пайдалану құрамында)	Материалдар	Тікелей шығындар (2,3,5 гр. қосындысы)	Жабдықтар	Құн көрсеткіші (6,7 гр. қосындысы)
1	2	3	4	5	6	7	8
01 Нұр-Сұлтан қаласы	5 294 642	827 391	284 740	12 683 229	18 805 262	-	18 805 262
02 Алматы қаласы	5 041 305	816 041	274 577	12 447 156	18 304 502	-	18 304 502
03 Ақмола облысы	4 609 061	784 884	237 283	13 414 503	18 808 448	-	18 808 448
04 Ақтөбе облысы	4 293 967	767 569	225 437	12 876 009	17 937 545	-	17 937 545
05 Алматы облысы	4 707 487	796 583	250 008	12 636 850	18 140 920	-	18 140 920
06 Атырау облысы	4 589 607	784 990	242 792	14 803 268	20 177 865	-	20 177 865
07 Батыс-Қазақстан облысы	4 279 474	765 009	223 436	14 123 831	19 168 314	-	19 168 314
08 Жамбыл облысы	4 313 305	772 674	228 370	12 324 305	17 410 284	-	17 410 284
09 Қарағанды облысы	4 491 249	783 696	234 821	13 011 023	18 285 968	-	18 285 968
10 Қостанай облысы	4 500 899	783 857	230 371	13 024 281	18 309 037	-	18 309 037
11 Қызылорда облысы	4 421 236	769 312	229 887	13 118 474	18 309 022	-	18 309 022
12 Маңғыстау облысы	5 454 036	837 545	295 821	12 853 593	19 145 174	-	19 145 174
13 Түркістан облысы	4 505 648	790 764	241 095	12 339 952	17 636 364	-	17 636 364
14 Павлодар облысы	4 491 249	760 691	220 031	12 974 129	18 226 069	-	18 226 069
15 Солтүстік-Қазақстан облысы	4 486 415	773 165	230 935	13 665 619	18 925 199	-	18 925 199
16 Шығыс-Қазақстан облысы	4 786 766	789 222	248 771	13 246 068	18 822 056	-	18 822 056
17 Шымкент қаласы	4 374 033	779 839	230 170	12 868 060	18 021 932	-	18 021 932

Кесте 8721-0102-0102.1 - Нормада есепке алынбаған негізгі материалдық ресурстар

Ресурс коды	Материал атауы	Өлшем бірлігі	Норма шығыны
231-201-0101	Граниттен жасалған қаптау тақтай МЕМСТ 9480-2012 кесіліп жылтыратылған, қалыңдығы 20 мм	м2	56,91

8721-0102-0103-кестесі – Сырғыма баспалдақпен кіру тобы, ВГ-3 түрі



Сипаттама:

Сырғыма баспалдақты темірбетон кіру тобы; шығаберіс $S=19,4$ м²; сырғыма баспалдақ $S=8$ м²; еден жабыны қыш плиткадан жасалған; шығаберіс мен сырғыма баспалдақтың бүйір қабырғалары т/бетон, гранитпен қапталған; қоршауы сүйеулерімен металл; қалқанша жабыны жалпақ екі қабатты балқытылатын битум-полимер материалдардан жасалған.

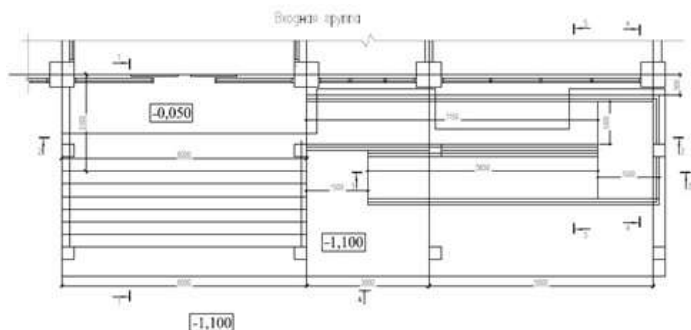
Жұмыс құрамы:

1. Нығыздаумен төсейтін қабатты нығыздап орнату. 2. Бетон шығаберіс, сырғыма баспалдақ іргетастарын орнату. 3. Төсеме қабаттар мен бетондар арқаулау. 4. Жабынның құрылатын жағдайында балшық дайындаумен жасау. 5. Жалтыратылған гранит плиталармен қабырғаларды қаптау. 6. Жалтыратылған қабырға мен бағананы гранитпен қаптау. 7. Қоршау орнату. 8. Бетон дайындаманы орнату. 9. Іргетастық бөренелер орнату. 10. Кеңістіктік арқаулық қаңқалар. Арқаулықтан құрылыс жағдайында дайындау. 11. Ағаш қаптамада темірбетон бағаналар орнату. 12. Бөренесіз аражабын төсеу. 13. Арқаулықтан құрылыс жағдайында жалпақ тор дайындау. 14. Арқаулықтан құрылыс жағдайында қаңқа дайындау. 15. Қаптамадағы белдеулер. Орнату. 16. Құрылыс жағдайында кеңістіктік арқаулықты қаңқалар дайындау. 17. Жабынын орнату. 18. Керме орнату. 19. Арқаулау. 20. Бу оқшаулау орнату. 21. Жабынын орнату. 22. Шеткі жиектемені орнату. 23. Жабын орнату. 24. Таспалы және жұқа бетті болаттан жасалған құрастырымды құрастыру. 25. Қабырғалық науалар орнату.

Аймақтар	Құрылысшы-жұмысшылардың еңбекақысы	Машиналарды пайдалану	Машинистердің еңбекақысы (Машиналарды пайдалану құрамында)	Материалдар	Тікелей шығындар (2,3,5 гр. қосындысы)	Жабдықтар	Құн көрсеткіші (6,7 гр. қосындысы)
1	2	3	4	5	6	7	8
01 Нұр-Сұлтан қаласы	4 842 458	782 087	247 667	11 668 968	17 293 513	-	17 293 513
02 Алматы қаласы	4 610 748	771 991	238 822	11 454 968	16 837 707	-	16 837 707
03 Ақмола облысы	4 215 502	745 618	206 387	12 219 280	17 180 400	-	17 180 400
04 Ақтөбе облысы	3 927 210	730 150	196 087	11 813 430	16 470 790	-	16 470 790
05 Алматы облысы	4 305 549	756 047	217 456	11 626 474	16 688 070	-	16 688 070
06 Атырау облысы	4 197 693	745 581	211 180	13 358 649	18 301 923	-	18 301 923
07 Батыс-Қазақстан облысы	3 913 984	728 374	194 341	12 781 028	17 423 386	-	17 423 386
08 Жамбыл облысы	3 944 912	734 658	198 631	11 379 297	16 058 867	-	16 058 867
09 Қарағанды облысы	4 107 606	745 023	204 243	11 894 374	16 747 003	-	16 747 003
10 Қостанай облысы	4 116 588	745 489	200 378	11 934 659	16 796 736	-	16 796 736
11 Қызылорда облысы	4 043 713	730 865	199 953	12 020 970	16 795 548	-	16 795 548
12 Маңғыстау облысы	4 988 287	790 590	257 302	11 808 101	17 586 978	-	17 586 978
13 Түркістан облысы	4 120 880	751 737	209 700	11 407 283	16 279 900	-	16 279 900
14 Павлодар облысы	4 107 606	723 278	191 378	11 901 505	16 732 389	-	16 732 389
15 Солтүстік-Қазақстан облысы	4 103 362	734 417	200 859	12 445 650	17 283 429	-	17 283 429
16 Шығыс-Қазақстан облысы	4 377 934	747 971	216 373	12 109 106	17 235 011	-	17 235 011
17 Шымкент қаласы	4 000 589	742 231	200 195	11 834 241	16 577 061	-	16 577 061

Кесте 8721-0102-0103.1 - Нормада есепке алынбаған негізгі материалдық ресурстар

Ресурс коды	Материал атауы	Өлшем бірлігі	Норма шығыны
231-201-0101	Граниттен жасалған қаптау тақтай МЕМСТ 9480-2012 кесіліп жылтыратылған, қалыңдығы 20 мм	м2	56,4

8721-0102-0104-кестесі – Сырғыма баспалдақпен кіру тобы, ВГ-4 түрі**Сипаттама:**

Сырғыма баспалдақты темірбетон кіру тобы; шығаберіс $S=29,4$ м²; сырғыма баспалдақ $S=21,6$ м²; 7 баспалдақ; еден жабыны қыш плиткадан жасалған; шығаберіс мен сырғыма баспалдақтың бүйір қабырғалары т/бетон, гранитпен қапталған; қоршауы сүйеулерімен металл; қалқанша жабыны жалпақ екі қабатты балқытылатын битум-полимер материалдардан жасалған.

Жұмыс құрамы:

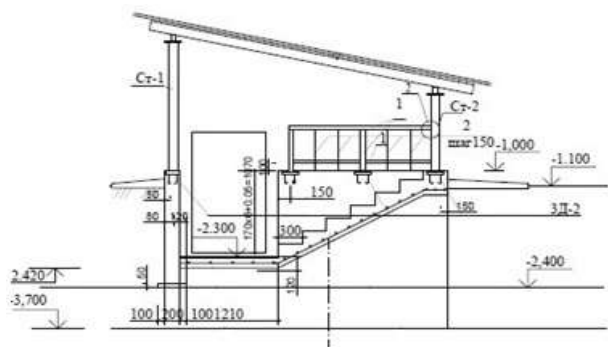
1. Нығыздаумен төсейтін қабатты нығыздап орнату. 2. Бетон шығаберіс, сырғыма баспалдақ іргетастарын орнату. 3. Төсеме қабаттар мен бетондар арқаулау. 4. Жабынның құрылатын жағдайында балшық дайындаумен жасау. 5. Жалтыратылған гранит плиталармен қабырғаларды қаптау. 6. Жалтыратылған қабырға мен бағананы гранитпен қаптау. 7. Қоршау орнату. 8. Бетон дайындаманы орнату. 9. Іргетастық бөренелер орнату. 10. Қаңқалар кеңістіктік арқаулықты. Құрылыс жағдайында дайындау. 11. Ағаш қаптамада темірбетон бағаналар орнату. 12. Бөренесіз аражабын төсеу. 13. Арқаулықтан құрылыс жағдайында жалпақ тор дайындау. 14. Арқаулықтан құрылыс жағдайында қаңқа дайындау. 15. Қаптамадағы белдеулер. Орнату. 16. Құрылыс жағдайында кеңістіктік арқаулықты қаңқалар дайындау. 17. Жабынын орнату. 18. Керме орнату. 19. Арқаулау. 20. Бу оқшаулау орнату. 21. Жабынын орнату. 22. Шеткі жиектемесі орнату. 23. Жабын орнату. 24. Таспалы және жұқа бетті болаттан жасалған құрастырымды құрастыру. 25. Қабырғалық науалар орнату.

Өлшеуіш: дана

Аймақтар	Құрылысшы-жұмысшылардың еңбекақысы	Машиналарды пайдалану	Машинистердің еңбекақысы (Машиналарды пайдалану құрамында)	Материалдар	Тікелей шығындар (2,3,5 гр. қосындысы)	Жабдықтар	Құн көрсеткіші (6,7 гр. қосындысы)
1	2	3	4	5	6	7	8
01 Нұр-Сұлтан қаласы	2 000 525	314 080	108 567	4 724 869	7 039 474	-	7 039 474
02 Алматы қаласы	1 904 810	309 772	104 692	4 645 410	6 859 992	-	6 859 992
03 Ақмола облысы	1 741 515	297 843	90 472	4 957 499	6 996 857	-	6 996 857
04 Ақтөбе облысы	1 622 451	291 235	85 956	4 784 502	6 698 188	-	6 698 188
05 Алматы облысы	1 778 687	302 263	95 325	4 703 657	6 784 607	-	6 784 607
06 Атырау облысы	1 734 175	297 852	92 573	5 416 799	7 448 826	-	7 448 826
07 Батыс-Қазақстан облысы	1 616 989	290 229	85 192	5 185 387	7 092 605	-	7 092 605
08 Жамбыл облысы	1 629 742	293 207	87 073	4 603 103	6 526 052	-	6 526 052
09 Қарағанды облысы	1 696 969	297 347	89 533	4 826 172	6 820 488	-	6 820 488
10 Қостанай облысы	1 700 632	297 368	87 837	4 830 064	6 828 064	-	6 828 064
11 Қызылорда облысы	1 670 535	291 983	87 652	4 862 508	6 825 026	-	6 825 026
12 Маңғыстау облысы	2 060 780	318 002	112 792	4 775 552	7 154 334	-	7 154 334
13 Түркістан облысы	1 702 414	299 962	91 926	4 608 519	6 610 895	-	6 610 895
14 Павлодар облысы	1 696 969	288 711	83 894	4 815 478	6 801 158	-	6 801 158
15 Солтүстік-Қазақстан облысы	1 695 171	293 458	88 052	5 040 399	7 029 028	-	7 029 028
16 Шығыс-Қазақстан облысы	1 808 641	299 618	94 852	4 904 227	7 012 486	-	7 012 486
17 Шымкент қаласы	1 652 684	295 796	87 760	4 785 751	6 734 231	-	6 734 231

Кесте 8721-0102-0104.1 - Нормада есепке алынбаған негізгі материалдық ресурстар

Ресурс коды	Материал атауы	Өлшем бірлігі	Норма шығыны
231-201-0101	Граниттен жасалған қаптау тақтай МЕМСТ 9480-2012 кесіліп жылтыратылған, қалыңдығы 20 мм	м2	22,5

3-топ Жертөлеге кіру**8721-0103-01 кіші топ- Жертөлеге кіру****8721-0103-0101-кестесі – Жертөлөеге кіру, ВхП-1 түрі****Сипаттама:**

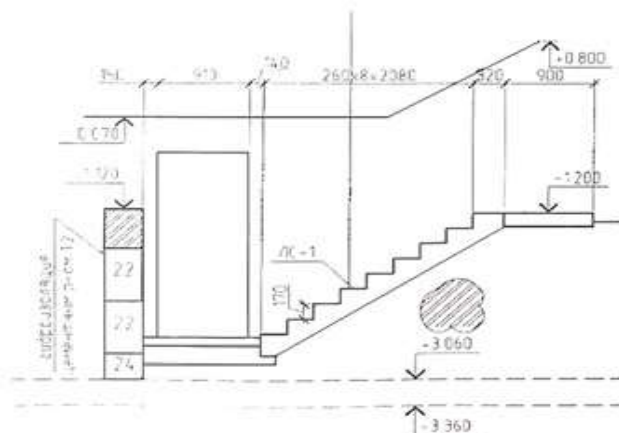
Жертөлеге кіру $S=3,10$ м²; биіктігі = 1,07 м; едені темір қосылған монолит т/бетон жалпақ плиталардан жасалған; ағаш торлау, ағаш тіреулер 50x150(h); жақұтаусыз металл қоршау, баспалдақ монолит т/бетон; ағаш сүйеулер және ағаш торлау бойынша металл қалқаншадан жасалған төбе.

Жұмыс құрамы:

1. ГПС іргетасқа орналастыру. 2. Қиыршықтасты төсейтін қабаттарды нығыздап орнату. 3. Құмды нығыздайтын қабаттарды нығыздап орнату. 4. Жалпақ темірбетон іргетастық плиталар орнату. 5. Бетін темірлеу. 6 Бетон қабырғалар орнату. 7. т/бетон баспалдақтар орнату. 8. Болат құбырлар төсеу. 9. Металл қоршаулар орнату. 10. Ойықты бөліктер орнату. 11 Баспалдақты майлы бояумен сырлау. 12. Торлы құрастырымдарды жинақтау. 13. Аралықтарға арналған сүйеме тіреулер. Құрастыру. 14. Маңдайшалы және маңдайша астына фермаларды құрастыру. 15. Тіреулер орнату. 16. Құрастырымда ағаш сүрегін оттан қорғау жағу. 17. Орналастырумен ағаш торлама бойынша металл жабынмен ауа терезелерінсіз жабындық төсемдер орнату. 18. Қабын астын торлау, фермалар бойынша жабындар мен төсемдер. Өңделген бетті оттан қорғайтын жақпа жағу. 19. Жабын құрастырымын бояу.

Өлшеуіш: дана

Аймақтар	Құрылысшы- жұмысшылардың еңбекақысы	Машиналарды пайдалану	Машинистердің еңбекақысы (Машиналарды пайдалану құрамында)	Материалдар	Тікелей шығындар (2,3,5 гр. қосындысы)	Жабдықтар	Құн көрсеткіші (6,7 гр. қосындысы)
1	2	3	4	5	6	7	8
01 Нұр-Сұлтан қаласы	198 552	41 422	13 918	438 710	678 684	-	678 684
02 Алматы қаласы	189 019	40 849	13 422	433 527	663 395	-	663 395
03 Ақмола облысы	172 812	39 359	11 598	458 082	670 253	-	670 253
04 Ақтөбе облысы	160 983	38 564	11 019	443 818	643 365	-	643 365
05 Алматы облысы	176 529	39 996	12 220	442 892	659 417	-	659 417
06 Атырау облысы	172 062	39 445	11 868	500 577	712 084	-	712 084
07 Батыс-Қазақстан облысы	160 450	38 467	10 921	475 538	674 455	-	674 455
08 Жамбыл облысы	161 727	38 750	11 163	426 684	627 161	-	627 161
09 Қарағанды облысы	168 428	39 355	11 478	439 996	647 779	-	647 779
10 Қостанай облысы	168 751	39 409	11 260	445 297	653 457	-	653 457
11 Қызылорда облысы	165 786	38 540	11 237	457 081	661 407	-	661 407
12 Маңғыстау облысы	204 492	41 844	14 460	443 541	689 877	-	689 877
13 Түркістан облысы	168 960	39 816	11 785	432 128	640 904	-	640 904
14 Павлодар облысы	168 428	38 095	10 755	448 105	654 628	-	654 628
15 Солтүстік-Қазақстан облысы	168 220	38 701	11 288	460 694	667 615	-	667 615
16 Шығыс-Қазақстан облысы	179 495	39 443	12 160	446 712	665 650	-	665 650
17 Шымкент қаласы	164 024	39 282	11 251	444 392	647 698	-	647 698

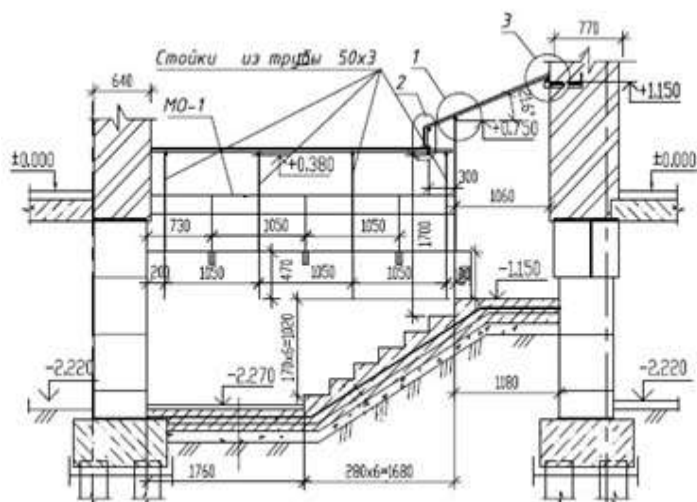
8721-0103-0102-кестесі – Жертөлеге кіру, ВхП-2 түрі**Сипаттама:**

Жертөлеге кіру $S=3,94$ м²; биіктігі = 1,47 м; едені бетон; қабырғалары бетон блоктардан жасалған; баспалдақтар қосымша әрлеуді талап етпейтін жалтыр бетон беттерімен тегіс жеке баспалдақтардан жасалған; жабыны тақтайдан жасалған төсем бойынша беттік болаттан жасалған.

Жұмыс құрамы:

1. Жертөле қабырғаларының жиынтық құрастырымдарын орнату. 2. Оқшаулау. 3. Баспалдақ орнату. 4. Құрастырымда ағаш сүрегін орнату. 5. Жабын фермалары бойынша орнату. 6. Сырғыма көлбеулік орнату. 7. Бір қабатты және бірнеше қабатты ғимараттар мен 25 м дейінгі кран эстакадаларының бағаналары. Құрастырымды құрастыру. 8. Жеке және жұптасқан бұйрыштықтардан жасалған байланыстырғыштар мен кермелер, 24 м дейінгі аралықтарға арналған бүгіліп пісірілген пішіндер. Құрастырымды құрастыру. 10. Сыртқы қабырғаларды қалау. 11. Нығыздаумен төсейтін қабатты нығыздап орнату. 12. Гидравликалық сынаумен болат құбырларды төсеу. 13. Қиыршықтасты төсейтін қабаттар. Нығыздап төсеу. 14. Сылау. 15. Металл беттерді бояу.

Аймақтар	Құрылысшы-жұмысшылардың еңбекақысы	Машиналарды пайдалану	Машинистердің еңбекақысы (Машиналарды пайдалану құрамында)	Материалдар	Тікелей шығындар (2,3,5 гр. қосындысы)	Жабдықтар	Құн көрсеткіші (6,7 гр. қосындысы)
1	2	3	4	5	6	7	8
01 Нұр-Сұлтан қаласы	92 994	24 444	10 613	427 630	545 068	-	545 068
02 Алматы қаласы	88 535	24 059	10 234	358 892	471 486	-	471 486
03 Ақмола облысы	80 946	22 760	8 846	431 798	535 504	-	535 504
04 Ақтөбе облысы	75 411	22 197	8 402	337 505	435 113	-	435 113
05 Алматы облысы	82 681	23 168	9 318	392 847	498 696	-	498 696
06 Атырау облысы	80 617	22 814	9 049	444 990	548 421	-	548 421
07 Батыс-Қазақстан облысы	75 170	22 063	8 329	400 009	497 242	-	497 242
08 Жамбыл облысы	75 745	22 375	8 514	306 329	404 449	-	404 449
09 Қарағанды облысы	78 878	22 654	8 754	355 233	456 765	-	456 765
10 Қостанай облысы	79 046	22 572	8 588	379 001	480 619	-	480 619
11 Қызылорда облысы	77 646	22 390	8 569	371 750	471 786	-	471 786
12 Маңғыстау облысы	95 801	24 884	11 027	355 660	476 345	-	476 345
13 Түркістан облысы	79 124	22 828	8 987	391 331	493 283	-	493 283
14 Павлодар облысы	78 878	22 064	8 201	362 799	463 741	-	463 741
15 Солтүстік-Қазақстан облысы	78 802	22 489	8 608	375 738	477 029	-	477 029
16 Шығыс-Қазақстан облысы	84 070	23 153	9 273	394 725	501 948	-	501 948
17 Шымкент қаласы	76 818	22 420	8 579	372 779	472 017	-	472 017

8721-0103-0103 -кестесі- Жертөлеге кіру, ВхП-3 түрі**Сипаттама:**

Жертөлеге кіру $S=5,55$ м²; биіктігі = 1,27 м; моноклит т/бетоннан жасалған қабырғалар; тақтайдан жасалған төсем бойынша мырышталған болаттан жасалған жабын

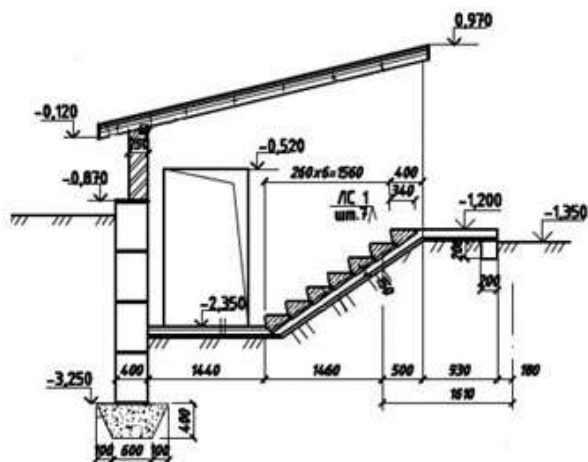
Жұмыс құрамы:

1. Топырақ. Қиыршықтаспен нығыздау. 2. Нығыздап жаншумен орналастыру. 3. Жертөле қабырғалары мен тіреу қабырғаларын темірбетонмен қаптау. 4. Қаптамада белдеулер. Орату (баспалдақтар). 5. Темірмен қаптау. 6. Нығыздап жаншумен орату (құбыр орату). 7. Гидрооқшаулау. 8. Жабын құрастырымдарының қаңқасын орату. 9. Металл беттер, сылақпен сылау. 10. Сыланған металл беттерді бояу. 11. Жабын астын торлау, фермалар бойынша жабындар мен төсемдер. Оттан қорғау. 12. Мырышталған бетті болаттан жасалған ұсақ жабындар орату. 13. Қабырға панелддерін қымтау. 14. Қаңқа орнатпай тор бетімен жақсартып қабырғаларды сылау. 15. Сылау кезінде қабырғалар қаңқасын орату.

Өлшеуін:

Аймақтар	Құрылысшы- жұмысшылардың еңбекақысы	Машиналарды пайдалану	Машинистердің еңбекақысы (Машиналарды пайдалану құрамында)	Материалдар	Тікелей шығындар (2,3,5 гр. қосындысы)	Жабдықтар	Құн көрсеткіші (6,7 гр. қосындысы)
1	2	3	4	5	6	7	8
01 Нұр-Сұлтан қаласы	112 470	12 071	4 176	278 071	402 612	-	402 612
02 Алматы қаласы	107 092	11 889	4 027	274 681	393 662	-	393 662
03 Ақмола облысы	97 910	11 479	3 480	294 492	403 881	-	403 881
04 Ақтөбе облысы	91 197	11 218	3 306	282 657	385 072	-	385 072
05 Алматы облысы	100 015	11 677	3 667	278 127	389 819	-	389 819
06 Атырау облысы	97 494	11 491	3 561	330 913	439 898	-	439 898
07 Батыс-Қазақстан облысы	90 916	11 199	3 277	310 119	412 234	-	412 234
08 Жамбыл облысы	91 619	11 278	3 349	272 996	375 893	-	375 893
09 Қарағанды облысы	95 389	11 494	3 444	285 273	392 156	-	392 156
10 Қостанай облысы	95 608	11 533	3 378	287 639	394 780	-	394 780
11 Қызылорда облысы	93 905	11 178	3 371	291 525	396 608	-	396 608
12 Маңғыстау облысы	115 863	12 182	4 339	282 787	410 832	-	410 832
13 Түркістан облысы	95 705	11 655	3 536	281 298	388 658	-	388 658
14 Павлодар облысы	95 389	11 045	3 227	290 978	397 412	-	397 412
15 Солтүстік-Қазақстан облысы	95 321	11 237	3 387	299 981	406 539	-	406 539
16 Шығыс-Қазақстан облысы	101 667	11 443	3 649	289 672	402 782	-	402 782
17 Шымкент қаласы	92 901	11 495	3 376	286 643	391 039	-	391 039

8721-0103-0104-кестесі – Жертөлеге кіру, ВхП-4 түрі

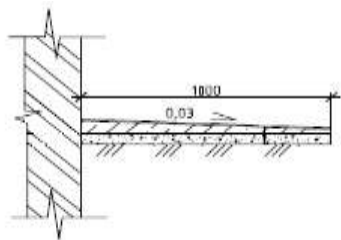
Сипаттама:

Жертөлеге кіру $S=5,28$ м²; биіктік = 1,15 м; бетон еден; бетон блоктардан жасалған қабырғалар; қосымша әрлеуді талап етпейтін беттік бетон беттермен жеке сатылардан жасалған монилит бетоннан монолит баспалдақ; тақтайдан жасалған төсем үстінен мырышталған бетоннан жасалған беттік жабын

Жұмыс құрамы:

1. Нығыздаумен төсейтін қабатты нығыздап орнату. 2. Жиналмалы құрастырымды орнату. 3. Іргетастарда монолит бітемелер орнату. 4. Кіретін монолит баспалдақ орнату. 5. Дайын негіздер бойынша баспалдақтарды төсеу. 6. Бетон беттер. Сызаттануға берік лакпен қорғау. 7. Көлденең гидрооқшаулауды орнату. 9. Қыш қалың кірпіштен сыртқы қабырғаларды қалау. 10. Құрастырымда ағаш сүрегін орнату. 11. Қабырғалардың алдыңғы тақтайларын, қасбеттік (ойықтарды есептемегенде) және карниздердің жайылма бетін орнату. 12. Фермалар бойынша жабын орнату. 13. Жабын астына торлау, фермалар бойынша жабындар мен төсемдер. Өңделген бетті оттан қорғап майлау. 14. Жабын орнату. 15. Беткі тақтайларды бояу

Аймақтар	Құрылысшы-жұмысшылардың еңбекақысы	Машиналарды пайдалану	Машинистердің еңбекақысы (Машиналарды пайдалану құрамында)	Материалдар	Тікелей шығындар (2,3,5 гр. қосындысы)	Жабдықтар	Құн көрсеткіші (6,7 гр. қосындысы)
1	2	3	4	5	6	7	8
01 Нұр-Сұлтан қаласы	85 590	30 399	13 241	465 382	581 371	-	581 371
02 Алматы қаласы	81 488	29 918	12 768	355 680	467 086	-	467 086
03 Ақмола облысы	74 507	28 298	11 036	479 748	582 553	-	582 553
04 Ақтөбе облысы	69 408	27 600	10 484	338 759	435 767	-	435 767
05 Алматы облысы	76 108	28 810	11 626	420 597	525 515	-	525 515
06 Атырау облысы	74 198	28 369	11 291	493 869	596 436	-	596 436
07 Батыс-Қазақстан облысы	69 192	27 428	10 392	445 236	541 856	-	541 856
08 Жамбыл облысы	69 716	27 816	10 623	297 493	395 025	-	395 025
09 Қарағанды облысы	72 601	28 166	10 922	356 782	457 549	-	457 549
10 Қостанай облысы	72 750	28 070	10 714	406 285	507 105	-	507 105
11 Қызылорда облысы	71 463	27 837	10 691	376 296	475 596	-	475 596
12 Маңғыстау облысы	88 170	30 941	13 758	358 155	477 266	-	477 266
13 Түркістан облысы	72 832	28 389	11 212	406 655	507 876	-	507 876
14 Павлодар облысы	72 601	27 432	10 232	368 210	468 243	-	468 243
15 Солтүстік-Қазақстан облысы	72 535	27 959	10 740	403 575	504 069	-	504 069
16 Шығыс-Қазақстан облысы	77 376	28 787	11 570	423 622	529 785	-	529 785
17 Шымкент қаласы	70 711	27 881	10 704	385 345	483 937	-	483 937

2-кіші бөлім Төсеніш**1-топ Бетон төсеніш****8721-0201-01 кіші топ – Қиыршықтасты негіз үстінен жасалған бетон төсеніш****8721-0201-0101-кестесі - В7,5 класты бетоннан жасалған**

Сипаттама:

Қабаттап нығыздалған топырақ бетімен 150 мм қалыңдықты 20-40 мм түйіршікті М1000 қиыршықтастан жасалған қиыршықтас негізінде В 7,5 класты ауыр бетоннан жасалған бетон төсеніш.

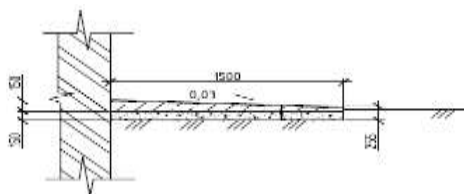
Жұмыс құрамы:

1. Қиыршықтас іргетасына арналған негізді жасау 2. Іргестастық жалпақ бетон плиталарды орналастыру

Өлшеуіш: м2

Аймақтар	Құрылысшы-жұмысшылардың еңбекақысы	Машиналарды пайдалану	Машинистердің еңбекақысы (Машиналарды пайдалану құрамында)	Материалдар	Тікелей шығындар (2,3,5 гр. қосындысы)	Жабдықтар	Құн көрсеткіші (6,7 гр. қосындысы)
1	2	3	4	5	6	7	8
01 Нұр-Сұлтан қаласы	1 414	1 326	456	12 938	15 678	-	15 678
02 Алматы қаласы	1 346	1 308	440	12 181	14 835	-	14 835
03 Ақмола облысы	1 231	1 256	380	17 281	19 768	-	19 768
04 Ақтөбе облысы	1 146	1 232	361	14 845	17 223	-	17 223
05 Алматы облысы	1 257	1 277	401	14 035	16 569	-	16 569
06 Атырау облысы	1 225	1 260	389	24 557	27 042	-	27 042
07 Батыс-Қазақстан облысы	1 143	1 228	358	19 380	21 751	-	21 751
08 Жамбыл облысы	1 151	1 238	366	11 198	13 587	-	13 587
09 Қарағанды облысы	1 199	1 255	376	15 328	17 782	-	17 782
10 Қостанай облысы	1 201	1 255	369	14 961	17 417	-	17 417
11 Қызылорда облысы	1 180	1 234	368	15 820	18 234	-	18 234
12 Маңғыстау облысы	1 456	1 342	474	15 106	17 904	-	17 904
13 Түркістан облысы	1 203	1 268	386	11 556	14 027	-	14 027
14 Павлодар облысы	1 199	1 219	353	15 396	17 814	-	17 814
15 Солтүстік-Қазақстан облысы	1 198	1 239	370	18 745	21 182	-	21 182
16 Шығыс-Қазақстан облысы	1 278	1 264	399	16 578	19 120	-	19 120
17 Шымкент қаласы	1 168	1 250	369	13 570	15 988	-	15 988

8721-0201-02 кіші топ - Шақпатасты төсеме қабат үстінен жасалған бетон төсеніш
8721-0201-0201-кестесі - В15 класты бетоннан жасалған



Сипаттама:

Қалыңдығы 150 мм 40-70 түйіршікті М1000 маркалы қиыршықтастың төсейтін қабаты бойынша қалыңдығы 150 мм В15 класты ауыр бетоннан жасалған бетон төсеніш.

Жұмыс құрамы:

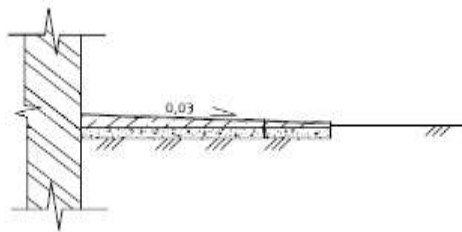
1. Төсейтін қабатты нығыздап жабумен қиыршықтастық төсейтін қабатты орналастыру. 2. Нығыздап жабумен бетон төсейтін қабатты орналастыру.

Өлшеуіш: дана

Аймақтар	Құрылысшы-жұмысшылардың еңбекақысы	Машиналарды пайдалану	Машинистердің еңбекақысы (Машиналарды пайдалану құрамында)	Материалдар	Тікелей шығындар (2,3,5 гр. қосындысы)	Жабдықтар	Құн көрсеткіші (6,7 гр. қосындысы)
1	2	3	4	5	6	7	8
01 Нұр-Сұлтан қаласы	1 687	336	166	4 676	6 699	-	6 699
02 Алматы қаласы	1 606	330	160	4 356	6 292	-	6 292
03 Ақмола облысы	1 468	309	139	5 392	7 169	-	7 169
04 Ақтөбе облысы	1 368	300	132	4 487	6 155	-	6 155
05 Алматы облысы	1 499	315	146	4 694	6 508	-	6 508
06 Атырау облысы	1 462	309	142	8 021	9 792	-	9 792
07 Батыс-Қазақстан облысы	1 364	297	130	6 608	8 269	-	8 269
08 Жамбыл облысы	1 374	303	133	4 241	5 918	-	5 918
09 Қарағанды облысы	1 431	307	137	4 466	6 204	-	6 204
10 Қостанай облысы	1 433	306	135	5 704	7 443	-	7 443
11 Қызылорда облысы	1 408	304	134	5 080	6 792	-	6 792

8721-0201-0201 кестенің соңы

Аймақтар	Құрылысшы-жұмысшылардың еңбекақысы	Машиналарды пайдалану	Машинистердің еңбекақысы (Машиналарды пайдалану құрамында)	Материалдар	Тікелей шығындар (2,3,5 гр. қосындысы)	Жабдықтар	Құн көрсеткіші (6,7 гр. қосындысы)
12 Маңғыстау облысы	1 737	343	173	5 448	7 528	-	7 528
13 Түркістан облысы	1 435	309	141	4 404	6 148	-	6 148
14 Павлодар облысы	1 431	299	128	5 066	6 796	-	6 796
15 Солтүстік-Қазақстан облысы	1 429	305	135	5 895	7 629	-	7 629
16 Шығыс-Қазақстан облысы	1 525	316	145	5 353	7 194	-	7 194
17 Шымкент қаласы	1 393	303	134	5 157	6 853	-	6 853

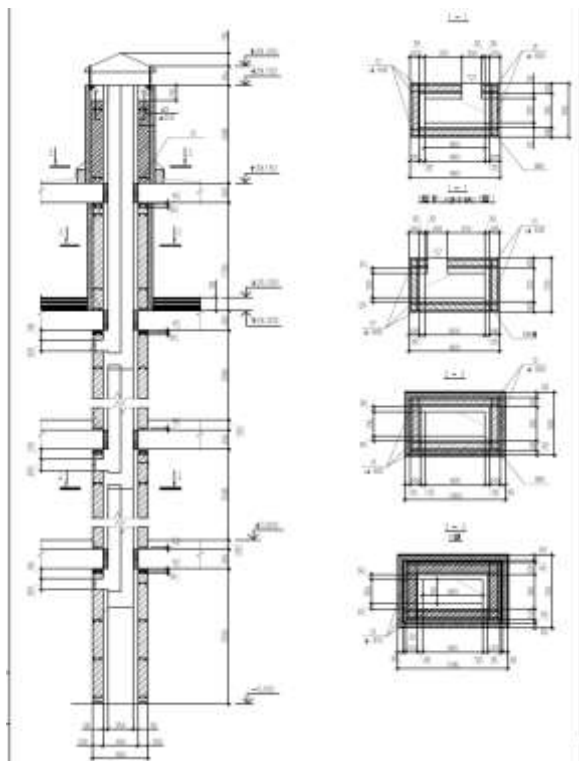
2-топ Асфальтобетон төсеніш**8721-0202-01 кіші топ – Бетон төсеме қабат үстінен жасалған асфальтобетон төсеніш****8721-0202-0101 –кестесі – Қалыңдығы 3 см ұсақ түйіршікті асфальтобетон қоспадан жасалған****Сипаттама:**

В7,5 класты ауыр бетоннан жасалған бетон төсейтін қабат бойынша II маркалы Б түрдегі тығыз ұсақ түйіршікті ыстық асфальт бетон қоспалардан жасалған асфальтбетон төсеніш.

Жұмыс құрамы:

1. Қалыңдығы 150 мм нығыздаумен бетон төселетін қабатты орналастыру. 2. Қалыңдығы 3 см құйма ұсақ түйіршікті асфальтбетон қоспадан жасалған бір қабатты асфальтбетон жабындар.

Аймақтар	Құрылысшы-жұмысшылардың еңбекақысы	Машиналарды пайдалану	Машинистердің еңбекақысы (Машиналарды пайдалану құрамында)	Материалдар	Тікелей шығындар (2,3,5 гр. қосындысы)	Жабдықтар	Құн көрсеткіші (6,7 гр. қосындысы)
1	2	3	4	5	6	7	8
01 Нұр-Сұлтан қаласы	1 185	5	1	4 750	5 940	-	5 940
02 Алматы қаласы	1 129	5	1	4 066	5 200	-	5 200
03 Ақмола облысы	1 032	5	1	5 609	6 646	-	6 646
04 Ақтөбе облысы	961	5	1	5 004	5 970	-	5 970
05 Алматы облысы	1 054	5	1	4 428	5 487	-	5 487
06 Атырау облысы	1 028	5	1	7 643	8 676	-	8 676
07 Батыс-Қазақстан облысы	958	5	1	6 446	7 409	-	7 409
08 Жамбыл облысы	966	5	1	3 934	4 905	-	4 905
09 Қарағанды облысы	1 006	5	1	5 003	6 014	-	6 014
10 Қостанай облысы	1 007	5	1	4 962	5 974	-	5 974
11 Қызылорда облысы	990	5	1	5 423	6 418	-	6 418
12 Маңғыстау облысы	1 221	5	1	4 830	6 056	-	6 056
13 Түркістан облысы	1 008	5	1	4 021	5 034	-	5 034
14 Павлодар облысы	1 006	5	1	5 090	6 101	-	6 101
15 Солтүстік-Қазақстан облысы	1 004	5	1	5 730	6 739	-	6 739
16 Шығыс-Қазақстан облысы	1 072	5	1	5 610	6 687	-	6 687
17 Шымкент қаласы	979	5	1	4 752	5 736	-	5 736

3-кіші бөлім Желдету шахталары**1-топ Газбетон блоктардан қаланған желдету шахталар****8721-0301-01 кіші топ – Мырышталған болаттан жасалған ауа өткізгішімен газбетон блоктардан қаланған желдету шахтасы****8721-0301-0101-кестесі – Өлшемі 1 100 x 750 x 25 250 (h)****Сипаттама:**

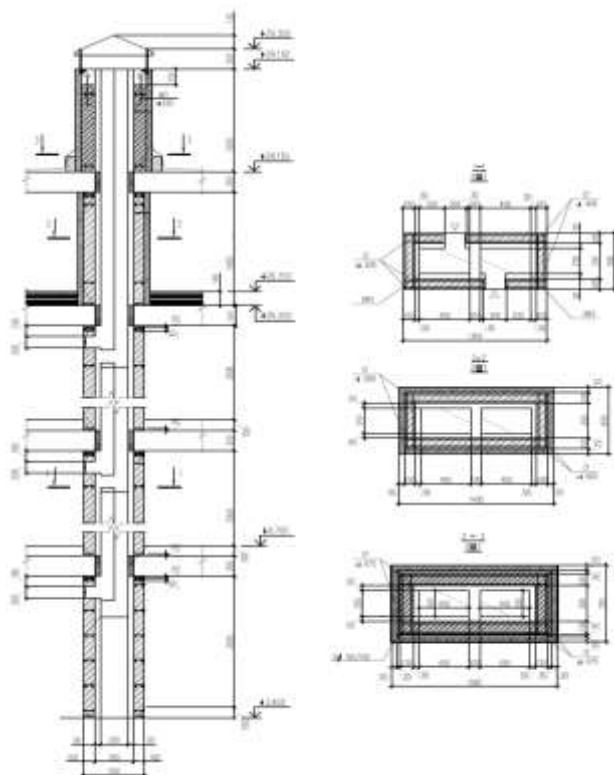
Қалыңдығы 100 мм газ бетон блоктардан жасалған желдету шахталары, төбе үстінен М50 балшығынан М100 кірпіштен орындалған. Газ бетон блоктардан жасалған қабырғаларда әр 600 мм сайын биіктігі мен барлық ұзына бойына торлама салынған, ал кірпіштен қаланған қабырғаларда – әр 675 мм сайын салынған. Қалау беті бойынша төменде жататын арқаулықты шығыңқылар төсеумен байланыстырылған монолит белдеу орындалған. Желдету жүйелерінің ауа жүретін жолдары жұқа қабырғалы болаттан орындалған.

Жұмыс құрамы:

1. Цилиндр пештердің және беттік болаттан жасалған кептіру қаптамаларын құрастыру. 2. 4 м дейінгі қабат биістігі жағдайында қаптамасыз жеңіл бетон тастардан жасалған қабырғалар төсеу. 3. 4 м дейінгі биіктікте 1/2 кірпішпен арқауланбаған қалыңдықты аражабын қалау. 4. Қаңқа орнатпай тор бетімен жақсартып қабырғаларды сылау. 5. Қалауды арқаулау. 6. Бетондау кезінде құрастырымды демейтін анкерлік бұрандалар орнату. 7. Екі арнамен шахталар бетіне қалпақтар орнату. 8. Тіреу қаңқаларының бөліктерін құрастыру кезінде электр доғалап пісіру. 9. Металл беттерді ПФ-115 эмальмен бояу. 10. Қаптамада белдеу орнату. 11. 25 мм дейінгі диаметрлі арқаулықтан кеңістіктік қаңқалар дайындау. 12. Қабырғалар беттерінде битумды талшықты және түйіршікті материалдардан жасалған бұйымдармен оқшаулау.

Өлшеуіш: дана

Аймақтар	Құрылысшы-жұмысшылардың еңбекақысы	Машиналарды пайдалану	Машинистердің еңбекақысы (Машиналарды пайдалану құрамында)	Материалдар	Тікелей шығындар (2,3,5 гр. қосындысы)	Жабдықтар	Құн көрсеткіші (6,7 гр. қосындысы)
1	2	3	4	5	6	7	8
01 Нұр-Сұлтан қаласы	146 898	39 434	11 353	721 332	907 664	-	907 664
02 Алматы қаласы	139 847	38 736	10 948	687 696	866 279	-	866 279
03 Ақмола облысы	127 867	38 450	9 460	742 932	909 249	-	909 249
04 Ақтөбе облысы	119 093	37 321	8 988	680 702	837 116	-	837 116
05 Алматы облысы	130 591	39 199	9 968	689 340	859 130	-	859 130
06 Атырау облысы	127 304	38 278	9 680	836 018	1 001 600	-	1 001 600
07 Батыс-Қазақстан облысы	118 718	37 494	8 908	692 067	848 279	-	848 279
08 Жамбыл облысы	119 644	37 489	9 104	720 906	878 039	-	878 039
09 Қарағанды облысы	124 606	38 917	9 362	705 615	869 138	-	869 138
10 Қостанай облысы	124 836	39 638	9 184	709 645	874 119	-	874 119
11 Қызылорда облысы	122 628	36 374	9 165	716 977	875 979	-	875 979
12 Маңғыстау облысы	151 307	39 327	11 794	696 852	887 486	-	887 486
13 Түркістан облысы	124 985	39 977	9 612	694 776	859 738	-	859 738
14 Павлодар облысы	124 606	36 010	8 773	736 265	896 881	-	896 881
15 Солтүстік-Қазақстан облысы	124 470	36 749	9 207	747 533	908 752	-	908 752
16 Шығыс-Қазақстан облысы	132 785	36 886	9 918	757 296	926 967	-	926 967
17 Шымкент қаласы	121 326	39 542	9 177	692 722	853 590	-	853 590

8721-0301-0102-кестесі - Өлшемі 1 500 x 750 x 25 250 (h)**Сипаттама:**

Қалыңдығы 100 мм газ бетон блоктардан жасалған желдету шахталары, төбе үстінен М50 балшығынан М100 кірпіштен орындалған. Газ бетон блоктардан жасалған қабырғаларда әр 600 мм сайын биіктігі мен барлық ұзына бойына торлама салынған, ал кірпіштен қаланған қабырғаларда – әр 675 мм сайын салынған. Қалау беті бойынша төменде жататын арқаулықты шығыңқылар төсеумен байланыстырылған монолит белдеу орындалған. Желдету жүйелерінің ауа жүретін жолдары жұқа қабырғалы болаттан орындалған.

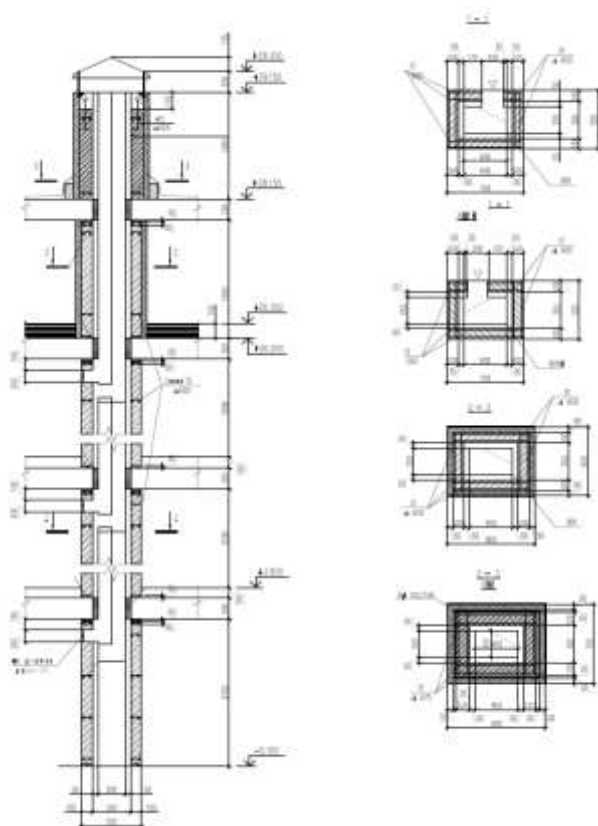
Жұмыс құрамы:

1. Цилиндр пештердің және беттік болаттан жасалған кептіру қаптамаларын құрастыру. 2. 4 м дейінгі қабат биістігі жағдайында қаптамасыз жеңіл бетон тастардан жасалған қабырғалар төсеу. 3. 4 м дейінгі биіктікте 1/2 кірпішпен арқауланбаған қалыңдықты

аражабын қалау. 4. Қаңқа орнатпай тор бетімен жақсартып қабырғаларды сылау. 5. Қалауды арқаулау. 6. Бетондау кезінде құрастырымды демейтін анкерлік бұрандалар орнату. 7. Екі арнамен шахталар бетіне қалпақтар орнату. 8. Тіреу қаңқаларының бөліктерін құрастыру кезінде электр доғалап пісіру. 9. Металл беттерді ПФ-115 эмальмен бояу. 10. Қаптамада белдеу орнату. 11. 25 мм дейінгі диаметрлі арқаулықтан кеңістіктік қаңқалар дайындау. 12. Қабырғалар беттерінде битумды талшықты және түйіршікті материалдардан жасалған бұйымдармен оқшаулау.

Өлшеуіш: дана

Аймақтар	Құрылысшы-жұмысшылардың еңбекақысы	Машиналарды пайдалану	Машинистердің еңбекақысы (Машиналарды пайдалану құрамында)	Материалдар	Тікелей шығындар (2,3,5 гр. қосындысы)	Жабдықтар	Құн көрсеткіші (6,7 гр. қосындысы)
1	2	3	4	5	6	7	8
01 Нұр-Сұлтан қаласы	150 670	38 622	11 195	709 737	899 029	-	899 029
02 Алматы қаласы	143 439	37 982	10 796	673 086	854 507	-	854 507
03 Ақмола облысы	131 150	37 502	9 329	733 870	902 522	-	902 522
04 Ақтөбе облысы	122 152	36 493	8 863	665 334	823 979	-	823 979
05 Алматы облысы	133 946	38 197	9 830	675 608	847 751	-	847 751
06 Атырау облысы	130 572	37 391	9 546	833 865	1 001 828	-	1 001 828
07 Батыс-Қазақстан облысы	121 765	36 619	8 784	677 900	836 284	-	836 284
08 Жамбыл облысы	122 717	36 654	8 978	709 617	868 988	-	868 988
09 Қарағанды облысы	127 804	37 867	9 232	693 007	858 678	-	858 678
10 Қостанай облысы	128 042	38 429	9 057	697 480	863 951	-	863 951
11 Қызылорда облысы	125 778	35 749	9 038	705 482	867 009	-	867 009
12 Маңғыстау облысы	155 191	38 610	11 630	683 169	876 970	-	876 970
13 Түркістан облысы	128 196	38 774	9 479	680 783	847 753	-	847 753
14 Павлодар облысы	127 804	35 387	8 651	726 175	889 366	-	889 366
15 Солтүстік-Қазақстан облысы	127 666	36 067	9 080	739 480	903 213	-	903 213
16 Шығыс-Қазақстан облысы	136 194	36 298	9 781	748 968	921 460	-	921 460
17 Шымкент қаласы	124 444	38 344	9 050	678 676	841 464	-	841 464

8721-0301-0103-кестесі - Өлшемі 900 x 750 x 25 250 (h)**Сипаттама:**

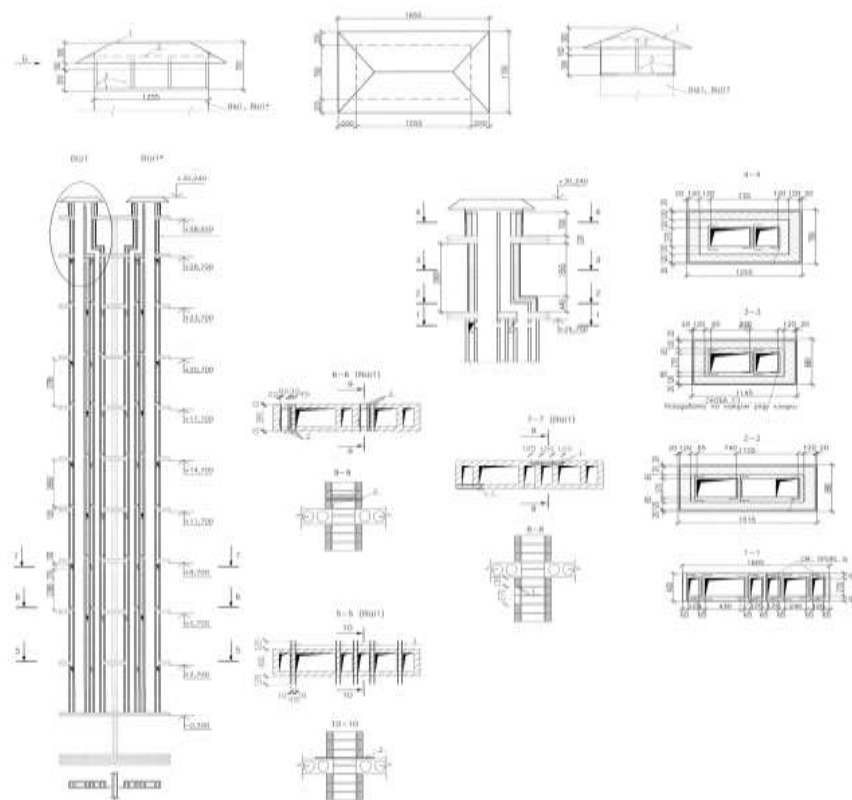
М50 балшығында М100 кірпіштен орындалған төбеден жоғары 100 мм қалыңдықты газ бетон блоктардан жасалған желдеткіш шахталар. Газ бетон блоктардан жасалған қабырғаларда әр 600 мм сайын биіктігі мен барлық ұзына бойына торлама салынған, ал кірпіштен қаланған қабырғаларда – әр 675 мм сайын салынған. Қалау беті бойынша төменде жататын арқаулықты шығыңқылар төсеумен байланыстырылған монолит белдеу орындалған. Желдету жүйелерінің ауа жүретін жолдары жұқа қабырғалы болаттан орындалған.

Жұмыс құрамы:

1. Цилиндр пештердің және беттік болаттан жасалған кептіру қаптамаларын құрастыру. 2. 4 м дейінгі қабат биістігі жағдайында қаптамасыз жеңіл бетон тастардан жасалған қабырғалар төсеу. 3. 4 м дейінгі биіктікте 1/2 кірпішпен арқауланбаған қалыңдықты аражабын қалау. 4. Қаңқа орнатпай тор бетімен жақсартып қабырғаларды сылау. 5. Қалауды арқаулау. 6. Бетондау кезінде құрастырымды демейтін анкерлік бұрандалар орнату. 7. Екі арнамен шахталар бетіне қалпақтар орнату. 8. Тіреу қаңқаларының бөліктерін құрастыру кезінде электр доғалап пісіру. 9. Металл беттерді ПФ-115 эмальмен бояу. 10. Қаптамада белдеу орнату. 11. 25 мм дейінгі диаметрлі арқаулықтан кеңістіктік қаңқалар дайындау. 12. Қабырғалар беттерінде битумды талшықты және түйіршікті материалдардан жасалған бұйымдармен оқшаулау.

Өлшеуіш: дана

Аймақтар	Құрылысшы-жұмысшылардың еңбекақысы	Машиналарды пайдалану	Машинистердің еңбекақысы (Машиналарды пайдалану құрамында)	Материалдар	Тікелей шығындар (2,3,5 гр. қосындысы)	Жабдықтар	Құн көрсеткіші (6,7 гр. қосындысы)
1	2	3	4	5	6	7	8
01 Нұр-Сұлтан қаласы	131 403	36 041	10 375	651 055	818 499	-	818 499
02 Алматы қаласы	125 096	35 430	10 005	617 590	778 116	-	778 116
03 Ақмола облысы	114 378	35 058	8 645	672 080	821 516	-	821 516
04 Ақтөбе облысы	106 531	34 087	8 214	610 694	751 312	-	751 312
05 Алматы облысы	116 817	35 720	9 109	618 718	771 255	-	771 255
06 Атырау облысы	113 875	34 937	8 846	765 531	914 343	-	914 343
07 Батыс-Қазақстан облысы	106 194	34 221	8 141	621 834	762 249	-	762 249
08 Жамбыл облысы	107 024	34 236	8 320	650 395	791 655	-	791 655
09 Қарағанды облысы	111 462	35 432	8 555	635 144	782 038	-	782 038
10 Қостанай облысы	111 669	36 008	8 393	639 078	786 755	-	786 755
11 Қызылорда облысы	109 695	33 325	8 376	646 326	789 346	-	789 346
12 Маңғыстау облысы	135 346	35 994	10 778	626 629	797 969	-	797 969
13 Түркістан облысы	111 803	36 326	8 785	624 647	772 776	-	772 776
14 Павлодар облысы	111 462	32 989	8 017	665 781	810 232	-	810 232
15 Солтүстік-Қазақстан облысы	111 339	33 638	8 415	676 247	821 224	-	821 224
16 Шығыс-Қазақстан облысы	118 779	33 815	9 064	686 697	839 291	-	839 291
17 Шымкент қаласы	108 530	35 928	8 387	622 503	766 961	-	766 961

2-топ Кірпіштен қаланған желдету шахталар**8721-0302-01 кіші топ – Силикат кірпіштен қаланған желдету шахтасы****8721-0302-0101 –кестесі – Өлшемі 1 605 x 400 x 30 000(h)****Сипаттама:**

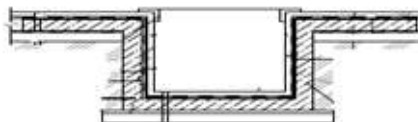
Торлармен арқауланған М100 балшықта М 100 қыш кірпіштен жасалған 9 қабаттың аражабынынан жоғары М 100 балшықта М150 силикат кірпіштен жасалған желдеткіш блоктар.

Жұмыс құрамы:

1. Кірпіштен қабырға жанасшұңқыр мен арналарын қалау. 2. Қабырғаларды арқаулау. 3. Ғимарат ішінде қабырғаларды тас және бетон бетімен жай ғана цемент-эк немесе цемент балшығымен сылау. 4. Қабырға мен бағаналар беттерін талшықты және битумды түйіршікті материалдан жасалған бұйымдармен оқшаулау. 5. Кірпіш пен бетон бетімен әктің сулы құрамдарымен ұймарат ішінің бетін бояу. 6. Дайындалған бет бойынша арбабадан қасбетті поливинилацетатты бояумен бояу. 7. Жабдық үстінен жабын орнату.

Өлшеуіш: дана

Аймақтар	Құрылысшы-жұмысшылардың еңбекақысы	Машиналарды пайдалану	Машинистердің еңбекақысы (Машиналарды пайдалану құрамында)	Материалдар	Тікелей шығындар (2,3,5 гр. қосындысы)	Жабдықтар	Құн көрсеткіші (6,7 гр. қосындысы)
1	2	3	4	5	6	7	8
01 Нұр-Сұлтан қаласы	3 084 021	550 217	167 524	9 861 650	13 495 888	-	13 495 888
02 Алматы қаласы	2 936 027	543 382	161 552	8 652 605	12 132 014	-	12 132 014
03 Ақмола облысы	2 685 257	524 951	139 592	11 681 431	14 891 639	-	14 891 639
04 Ақтөбе облысы	2 500 810	515 883	132 627	9 148 949	12 165 642	-	12 165 642
05 Алматы облысы	2 742 136	532 973	147 093	10 250 395	13 525 504	-	13 525 504
06 Атырау облысы	2 674 025	526 783	142 846	9 722 372	12 923 180	-	12 923 180
07 Батыс-Қазақстан облысы	2 493 328	515 347	131 451	9 638 753	12 647 428	-	12 647 428
08 Жамбыл облысы	2 511 864	517 909	134 345	10 447 892	13 477 665	-	13 477 665
09 Қарағанды облысы	2 616 085	525 049	138 141	10 357 883	13 499 017	-	13 499 017
10 Қостанай облысы	2 621 355	525 016	135 521	10 659 986	13 806 357	-	13 806 357
11 Қызылорда облысы	2 575 425	515 397	135 247	10 491 084	13 581 906	-	13 581 906
12 Маңғыстау облысы	3 177 232	555 271	174 038	10 270 555	14 003 058	-	14 003 058
13 Түркістан облысы	2 624 787	530 879	141 846	8 793 338	11 949 004	-	11 949 004
14 Павлодар облысы	2 616 085	509 763	129 458	10 517 399	13 643 247	-	13 643 247
15 Солтүстік-Қазақстан облысы	2 613 890	517 137	135 881	13 142 474	16 273 501	-	16 273 501
16 Шығыс-Қазақстан облысы	2 787 948	526 006	146 367	10 651 521	13 965 475	-	13 965 475
17 Шымкент қаласы	2 547 911	524 463	135 430	8 889 673	11 962 047	-	11 962 047

4 кіші бөлім Науалар мен жанаспұңқырлар**1-топ Науалар****8721-0401-01 кіші топ – Бетон науа****8721-0401-0101 кестесі - Түр 1 (250x500)****Сипаттама:**

Құм-қиыршықтасты негізден жасалған металл торлармен 50 мм қалыңдықты В 7,5 класты ауыр бетоннан жасалған бетон науа.

Жұмыс құрамы:

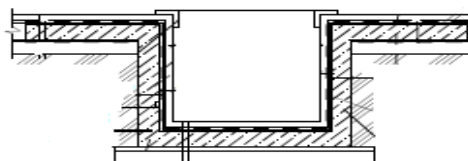
1. ПГС жасалған іргетастарға негіз. 2. В7,5 класты бетоннан жасалған қабырғалар мен түптерді орнату. 3. Металл торлар дайындау. 4. Металл торлар орнату.

Өлшеуіш: м

Аймақтар	Құрылысшы-жұмысшылардың еңбекақысы	Машиналарды пайдалану	Машинистердің еңбекақысы (Машиналарды пайдалану құрамында)	Материалдар	Тікелей шығындар (2,3,5 гр. қосындысы)	Жабдықтар	Құн көрсеткіші (6,7 гр. қосындысы)
1	2	3	4	5	6	7	8
01 Нұр-Сұлтан қаласы	6 606	1 730	727	22 470	30 806	-	30 806
02 Алматы қаласы	6 289	1 699	701	22 232	30 220	-	30 220
03 Ақмола облысы	5 751	1 625	606	22 881	30 257	-	30 257
04 Ақтөбе облысы	5 357	1 579	575	22 517	29 453	-	29 453
05 Алматы облысы	5 873	1 656	638	22 584	30 113	-	30 113
06 Атырау облысы	5 726	1 624	620	24 211	31 561	-	31 561
07 Батыс-Қазақстан облысы	5 340	1 572	570	23 351	30 263	-	30 263
08 Жамбыл облысы	5 380	1 591	583	22 282	29 253	-	29 253
09 Қарағанды облысы	5 605	1 625	599	22 574	29 804	-	29 804

8721-0401-0101 кестенің соңы

Аймақтар	Құрылысшы-жұмысшылардың еңбекақысы	Машиналарды пайдалану	Машинистердің еңбекақысы (Машиналарды пайдалану құрамында)	Материалдар	Тікелей шығындар (2,3,5 гр. қосындысы)	Жабдықтар	Құн көрсеткіші (6,7 гр. қосындысы)
10 Қостанай облысы	5 614	1 631	588	22 568	29 813	-	29 813
11 Қызылорда облысы	5 515	1 578	587	22 907	30 000	-	30 000
12 Маңғыстау облысы	6 806	1 752	755	22 483	31 041	-	31 041
13 Түркістан облысы	5 621	1 647	615	22 337	29 605	-	29 605
14 Павлодар облысы	5 605	1 557	562	22 783	29 945	-	29 945
15 Солтүстік-Қазақстан облысы	5 598	1 589	589	22 905	30 092	-	30 092
16 Шығыс-Қазақстан облысы	5 972	1 628	635	22 776	30 376	-	30 376
17 Шымкент қаласы	5 456	1 619	587	22 627	29 702	-	29 702

2-топ Жанасшұңқырлар**8721-0402-01 кіші топ – Бетон жанасшұңқыр****8721-0402-0101-кестесі – 1 түр (500x500x800)****Сипаттама:**

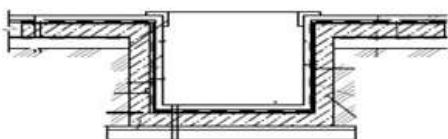
Нығыздалған топырақ бойынша 100 мм қалыңдықты қиыршықтасты негізде металл торлармен 50 мм қалыңдықты В7,5 класты бетоннан жасалған бетон қабылдағыш

Жұмыс құрамы:

Нығыздалған топырақ бойынша 100 мм қалыңдықты қиыршықтасты негізде металл торлармен 50 мм қалыңдықты В7,5 класты бетоннан жасалған бетон қабылдағыш

Өлшеуіш: дана

Аймақтар	Құрылысшы-жұмысшылардың еңбекақысы	Машиналарды пайдалану	Машинистердің еңбекақысы (Машиналарды пайдалану құрамында)	Материалдар	Тікелей шығындар (2,3,5 гр. қосындысы)	Жабдықтар	Құн көрсеткіші (6,7 гр. қосындысы)
1	2	3	4	5	6	7	8
01 Нұр-Сұлтан қаласы	9 998	2 741	1 145	40 233	52 972	-	52 972
02 Алматы қаласы	9 520	2 697	1 105	39 778	51 995	-	51 995
03 Ақмола облысы	8 704	2 567	955	46 189	57 460	-	57 460
04 Ақтөбе облысы	8 109	2 502	907	42 592	53 203	-	53 203
05 Алматы облысы	8 890	2 613	1 006	40 809	52 312	-	52 312
06 Атырау облысы	8 666	2 570	977	55 893	67 129	-	67 129
07 Батыс-Қазақстан облысы	8 082	2 488	899	52 456	63 026	-	63 026
08 Жамбыл облысы	8 143	2 520	919	38 729	49 392	-	49 392
09 Қарағанды облысы	8 481	2 560	945	43 954	54 995	-	54 995
10 Қостанай облысы	8 498	2 560	927	43 375	54 433	-	54 433
11 Қызылорда облысы	8 346	2 514	925	44 061	54 921	-	54 921
12 Маңғыстау облысы	10 298	2 783	1 190	42 336	55 417	-	55 417
13 Түркістан облысы	8 508	2 586	970	39 977	51 071	-	51 071
14 Павлодар облысы	8 481	2 479	885	44 519	55 479	-	55 479
15 Солтүстік-Қазақстан облысы	8 473	2 526	929	47 977	58 976	-	58 976
16 Шығыс-Қазақстан облысы	9 038	2 593	1 001	44 719	56 350	-	56 350
17 Шымкент қаласы	8 260	2 542	926	41 325	52 127	-	52 127

8721-0402-0102-кестесі - 2 түр (900x800x300)Сипаттама:

Нығыздалған топырақ бойынша 100 мм қалыңдықты қиыршықтасты негізде металл торлармен 50 мм қалыңдықты В 12,5 класты бетоннан жасалған бетон қабылдағыш

Жұмыс құрамы:

1. Іргестастарға қиыршықтасты негіз орнату. 2. Қалыңдығы 25 мм қатты асфальтбетон жабындар орнату. 3. Қабырғалардың 300 мм дейінгі қалыңдығы жағдайында 1-ге дейін енге биіктік қатынасы жағдайында В12,5 класты бетоннан жасалған қабырғалар мен түптер орнату. 4. Тегістелген бет бойынша 2 қабаттап бүйірлік жағылатын битум гидроокшаулау. 5. Қабылдағыштардың металл торларын орнату.

Өлшеуіш: дана

Аймақтар	Құрылысшы- жұмысшылардың еңбекақысы	Машиналарды пайдалану	Машинистердің еңбекақысы (Машиналарды пайдалану құрамында)	Материалдар	Тікелей шығындар (2,3,5 гр. қосындысы)	Жабдықтар	Құн көрсеткіші (6,7 гр. қосындысы)
1	2	3	4	5	6	7	8
01 Нұр-Сұлтан қаласы	9 425	2 221	950	73 901	85 547	-	85 547
02 Алматы қаласы	8 974	2 185	916	73 381	84 540	-	84 540
03 Ақмола облысы	8 206	2 075	792	76 657	86 938	-	86 938
04 Ақтөбе облысы	7 645	2 021	752	74 707	84 373	-	84 373
05 Алматы облысы	8 382	2 112	834	73 817	84 311	-	84 311
06 Атырау облысы	8 171	2 077	810	82 980	93 228	-	93 228
07 Батыс-Қазақстан облысы	7 620	2 009	745	80 937	90 566	-	90 566
08 Жамбыл облысы	7 676	2 037	762	73 106	82 819	-	82 819
09 Қарағанды облысы	7 996	2 067	784	75 521	85 584	-	85 584
10 Қостанай облысы	8 011	2 065	769	75 800	85 876	-	85 876
11 Қызылорда облысы	7 869	2 033	767	75 697	85 599	-	85 599
12 Маңғыстау облысы	9 709	2 258	987	74 879	86 846	-	86 846
13 Түркістан облысы	8 021	2 087	804	73 532	83 640	-	83 640
14 Павлодар облысы	7 996	2 004	734	76 278	86 278	-	86 278
15 Солтүстік-Қазақстан облысы	7 987	2 043	770	77 913	87 943	-	87 943
16 Шығыс-Қазақстан облысы	8 522	2 100	830	76 577	87 199	-	87 199
17 Шымкент қаласы	7 787	2 050	768	74 316	84 153	-	84 153

1 Қосымша**1-бөлімге еңбек шығындарының көрсеткіштері**

Өлшем бірлігі: адам-сағ.

Норма шифры	Жұмысшы- құрылысшылардың еңбек шығындары	Машинистердің еңбек шығындары
8721-0101-0101	48,3417	2,2759
8721-0101-0102	34,7813	2,0313
8721-0101-0103	20,7040	2,1746
8721-0101-0104	20,7388	2,1757
8721-0101-0105	43,3944	7,3798
8721-0101-0106	46,8562	9,8348
8721-0101-0201	9,6796	0,5013
8721-0101-0202	171,5091	8,9453
8721-0101-0203	67,7318	5,7348
8721-0101-0204	155,1324	9,4294
8721-0101-0205	274,7606	15,2677
8721-0101-0206	286,8423	16,1266
8721-0101-0207	135,3336	27,2933
8721-0102-0101	2423,5622	108,8147
8721-0102-0102	2612,0784	129,5698
8721-0102-0103	2369,7615	110,6511
8721-0102-0104	981,5120	49,4076
8721-0103-0101	105,2184	6,4920
8721-0103-0102	49,5704	4,6075
8721-0103-0103	60,2770	2,0598
8721-0103-0104	47,1440	5,7740
8721-0201-0101	0,8065	0,2221
8721-0201-0201	1,0350	0,0825
8721-0202-0101	0,6930	0,0007
8721-0301-0101	74,9167	5,3073
8721-0301-0102	77,4064	5,2995
8721-0301-0103	67,3959	4,8864
8721-0302-0101	1716,2775	83,7678
8721-0401-0101	3,2716	0,2962
8721-0402-0101	5,3892	0,4934

Норма шифры	Жұмысшы- құрылысшылардың еңбек шығындары	Машинистердің еңбек шығындары
8721-0402-0102	5,0726	0,4326

Ресми басылым

**Қазақстан Республикасы Индустрия және инфрақұрылымдық даму
министрлігі Құрылыс және тұрғын үй-коммуналдық шаруашылық істері
комитеті**

**ӨНДІРІСТІК ЕМЕС МАҚСАТТАҒЫ ОБЪЕКТІЛЕРДІҢ
КОНСТРУКТИВТЕРІ МЕН ЖҰМЫСТАРЫНЫҢ ТҮРЛЕРІНІҢ
СМЕТАЛЫҚ ҚҰНЫНЫҢ ІРІЛЕНДІРІЛГЕН КӨРСЕТКІШТЕРІНІҢ
ЖИНАҚТАРЫ**

ІРІЛЕНДІРІЛГЕН СМЕТАЛЫҚ НОРМАТИВТЕР

ҚР ІСН 8.02-03-2021

11-жинақ Басқа конструкциялар

Басылымға жауаптылар: «ҚазҚСҒЗИ» АҚ
Қарпі: Times New Roman. Пішімі 60 x 84 ¹/₈

050046, Алматы қаласы, Солодовников көшесі, 21
Тел./факс: +7 (727) 226 94 10 – қабылдау бөлмесі

Издание официальное

**Комитет по делам строительства и жилищно-коммунального хозяйства
Министерства индустрии и инфраструктурного развития
Республики Казахстан**

**СБОРНИКИ УКРУПНЕННЫХ ПОКАЗАТЕЛЕЙ СМЕТНОЙ
СТОИМОСТИ КОНСТРУКТИВОВ И ВИДОВ РАБОТ ОБЪЕКТОВ
НЕПРОИЗВОДСТВЕННОГО НАЗНАЧЕНИЯ**

УКРУПНЕННЫЕ СМЕТНЫЕ НОРМАТИВЫ

УСН РК 8.02-03-2021

Сборник 11 Прочие конструкции непроизводственного назначения

Ответственные за выпуск: АО «КазНИИСА»
Гарнитура: Times New Roman. Формат 60 x 84 ¹/₈

050046, г. Алматы, ул. Солодовникова, 21
Тел./факс: +7 (727) 226 94 10 – приемная